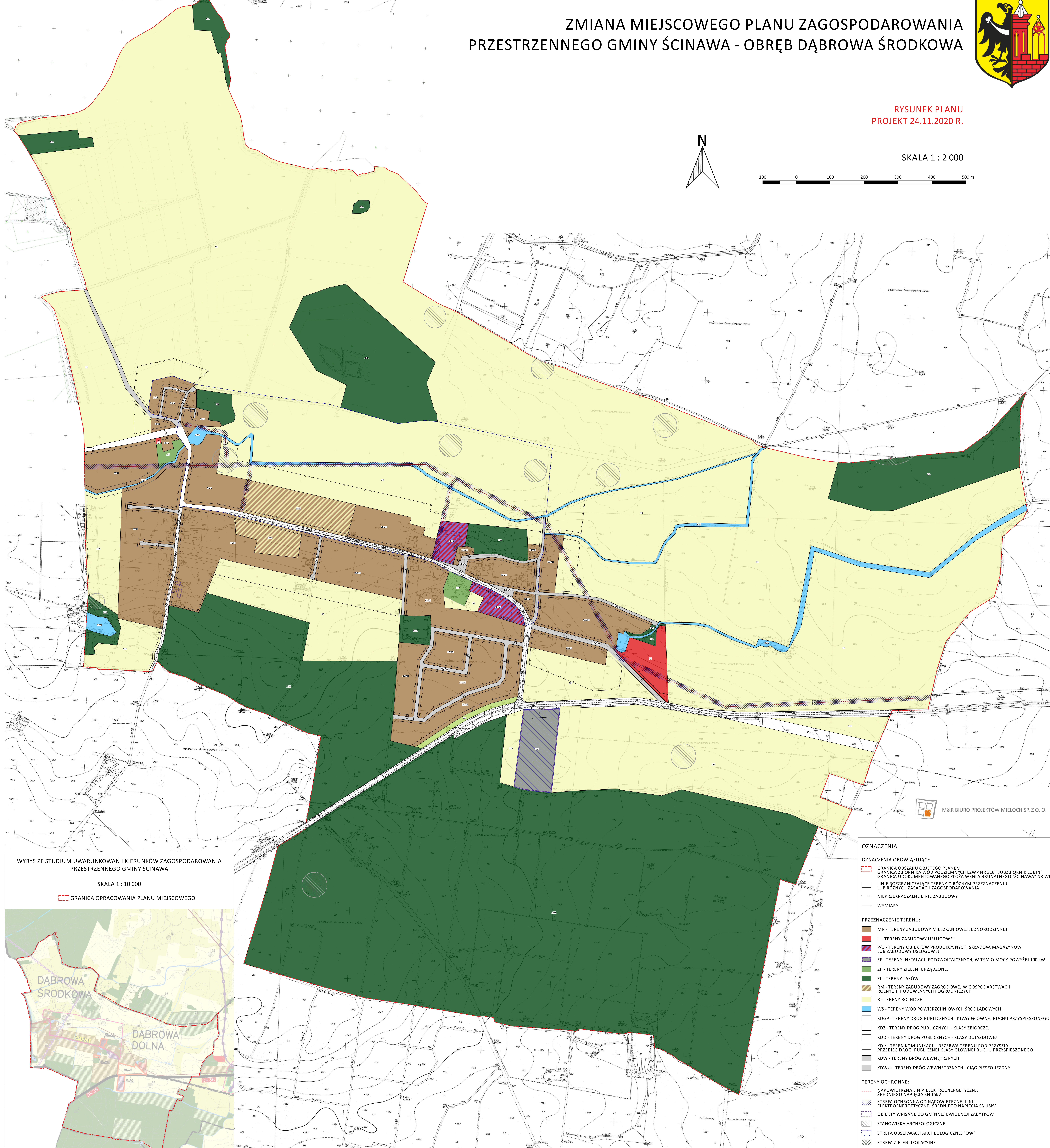
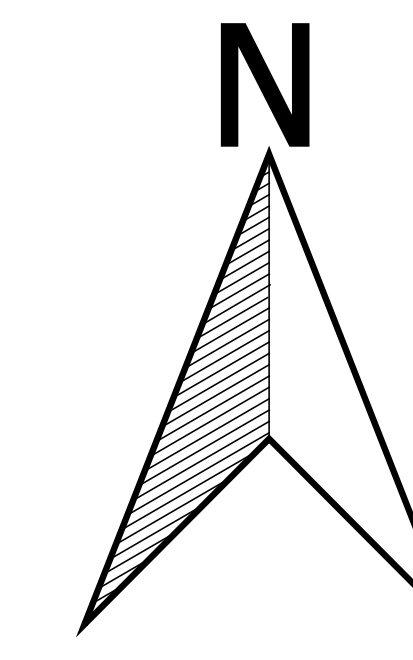


# ZMIANA MIEJSCOWEGO PLANU ZAGOSPODAROWANIA PRZESTRZENNEGO GMINY ŚCINAWA - OBRĘB DĄBROWA ŚRODKOWA



RYSUNEK PLANU  
PROJEKT 24.11.2020 R.

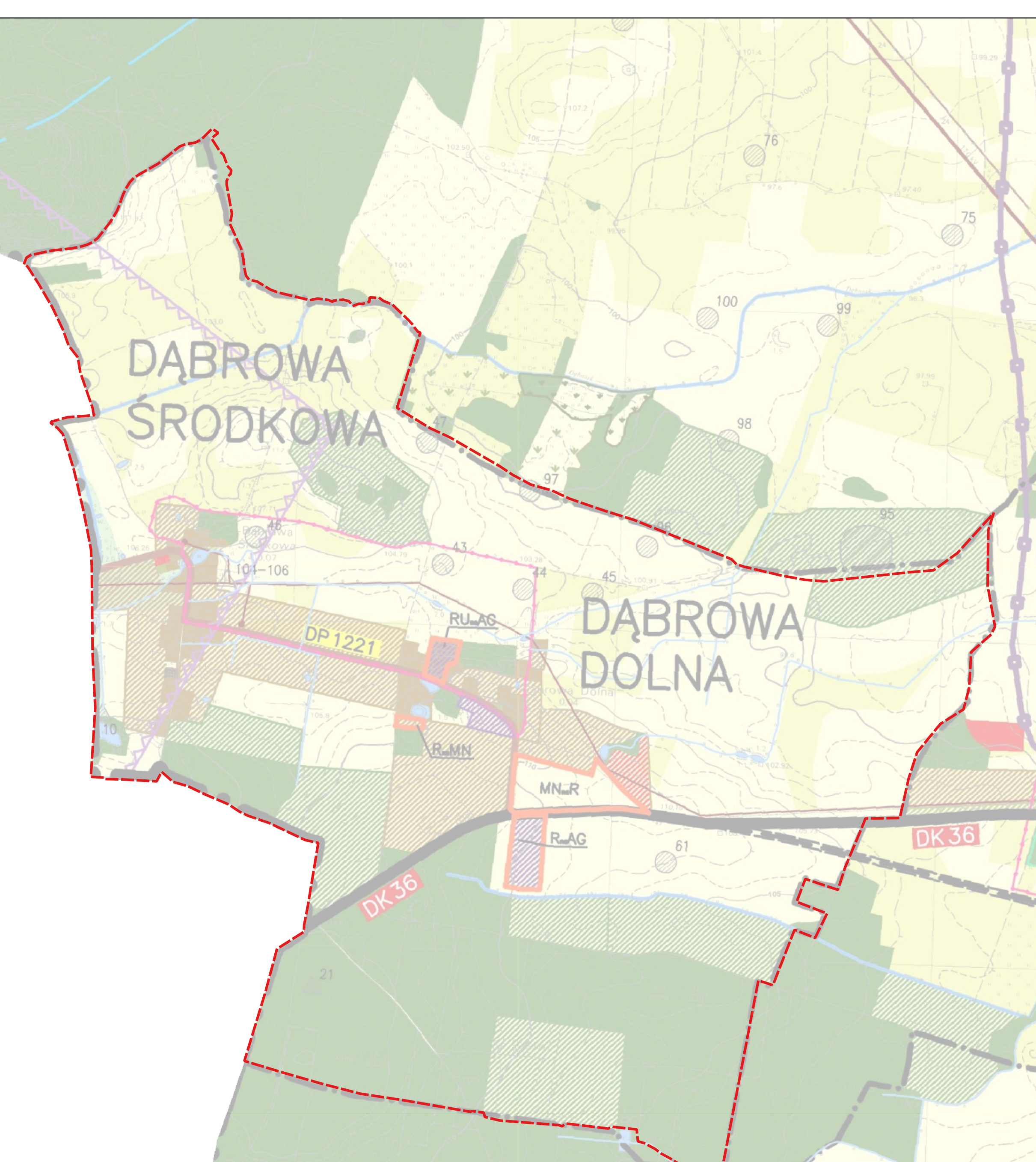
SKALA 1 : 2 000



WYRYS ZE STUDIUM UWARUNKOWAŃ I KIERUNKÓW ZAGOSPODAROWANIA PRZESTRZENNEGO GMINY ŚCINAWA

SKALA 1 : 10 000

GRANICA OPRACOWANIA PLANU MIEJSCOWEGO



- OZNACZENIA**
- OZNACZENIA OBOWIĄZUJĄCE:**
- GRANICA OBSZARU OBJĘTEGO PLANEM
  - GRANICA ZBIORNIKA WÓD PODZIEMNYCH IZWP NR 316 "SUBZBIORNIK LUBIN"
  - GRANICA UDOKUMENTOWANEGO ŻŁOŻA WĘGLA BRUNATNEGO "ŚCINAWA" NR WB440
  - LINIE ROZGRANICZAJĄCE TERENY O RÓŻNYM PRZEZNACZENIU LUB RÓŻNYCH ZASADACH ZAGOSPODAROWANIA
  - NIEPRZEKRACZALNE LINIE ZABUDOWY
  - WYMIARY
- PRZEZNACZENIE TERENU:**
- MN - TERENY ZABUDOWY MIESZKANIOWEJ JEDNORODZINNEJ
  - U - TERENY ZABUDOWY USŁUGOWEJ
  - P/U - TERENY OBIEKTÓW PRODUKCYJNYCH, SKŁADÓW, MAGAZYNÓW LUB ZABUDOWY USŁUGOWEJ
  - EF - TERENY INSTALACJI FOTOWOLTAICZNYCH, W TYM O MOCY POWYŻEJ 100 kW
  - ZP - TERENY ZIELENI URZĄDZONEJ
  - ZL - TERENY LASÓW
  - RM - TERENY ZABUDOWY ZAGRODOWEJ I W GOSPODARSTWACH ROLNYCH, HODOWLANIACH I OGRÓDNICZICH
  - R - TERENY ROLNICZE
  - WS - TERENY WÓD POWIERZCHNIOWYCH ŚRÓDLĄDOWYCH
  - KDGP - TERENY DRÓG PUBLICZNYCH - KLASY GŁÓWNEJ RUCHU PRZYSPIESZONEGO
  - KDZ - TERENY DRÓG PUBLICZNYCH - KLASY ZBIORCZEJ
  - KDD - TERENY DRÓG PUBLICZNYCH - KLASY DOJAZDOWEJ
  - KDy - TERENY KOMUNIKACJI - REZERWA TERENU POD PRZYSZŁY PRZEBEG DRÓGI PUBLICZNEJ KLASY GŁÓWNEJ RUCHU PRZYSPIESZONEGO
  - KDW - TERENY DRÓG WEWNĘTRZNYCH
  - KDWx - TERENY DRÓG WEWNĘTRZNYCH - CIĄG PIESZO-JEZDNY
- TERENY OCHRONNE:**
- NAPOWIETRZNA LINIA ELEKTROENERGETYCZNA ŚREDNIEGO NAPIĘCIA SN 15kV
  - STREFA OCHRONNA OD NAWOPIETRZNEJ LINII ELEKTROENERGETYCZNEJ ŚREDNIEGO NAPIĘCIA SN 15kV
  - OBIEKTY WPISANE DO GMINNEJ EWIDENCJI ZABYTKÓW
  - STANOWISKA ARCHEOLOGICZNE
  - STREFA OBSERWACJI ARCHEOLOGICZNEJ "O"
  - STREFA ZIELENI IZOLACYJNEJ
  - STREFA OCHRONNA OD INSTALACJI FOTOWOLTAICZNYCH O MOCY PRZEKRACZAJĄCEJ 100 kW

M&R BIURO PROJEKTÓW MIEŁOCH SP. Z O. O.