

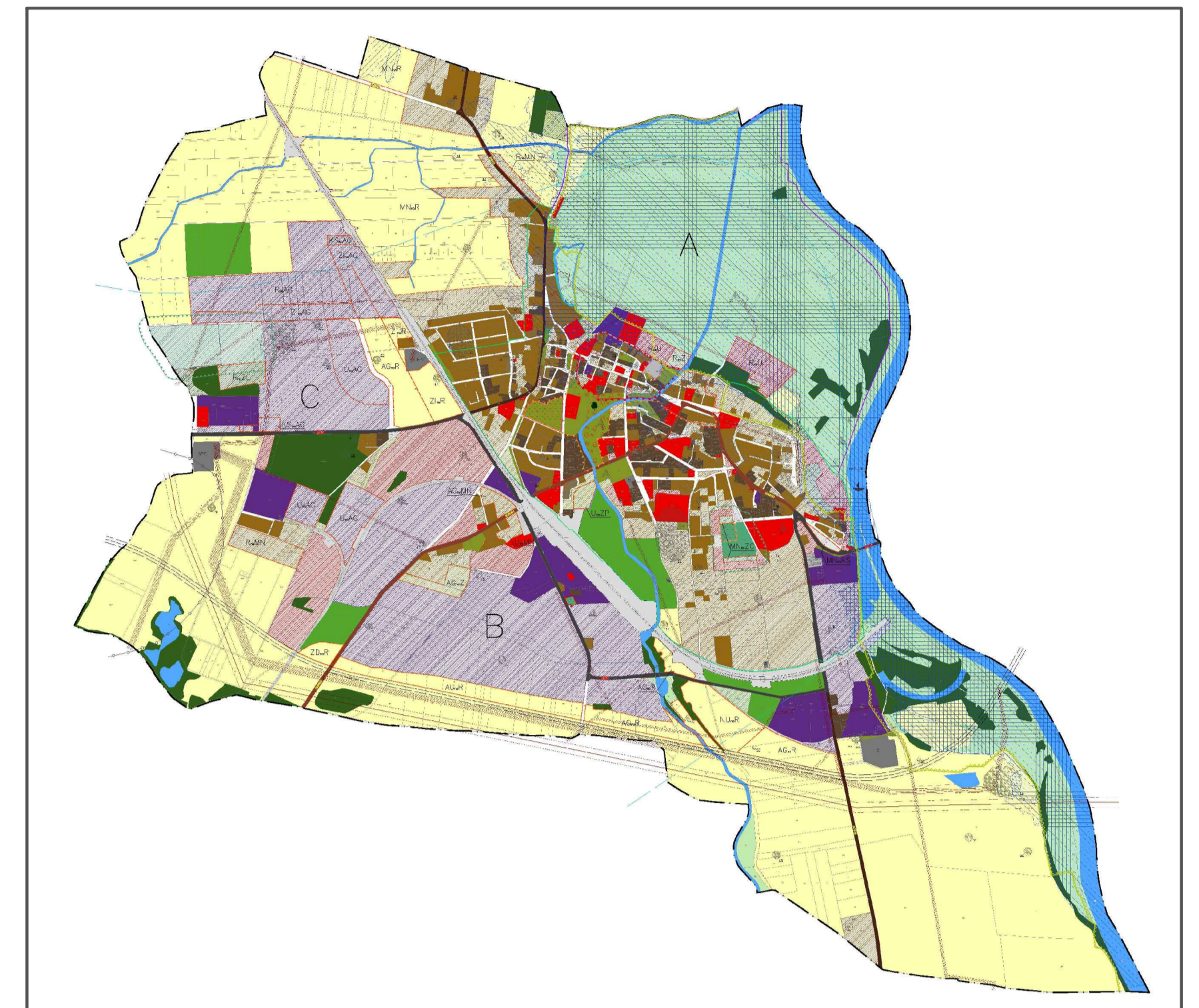


ZMIANA MIEJSCOWEGO PLANU ZAGOSPODAROWANIA PRZESTRZENNEGO MIASTA ŚCINAWA – etap I

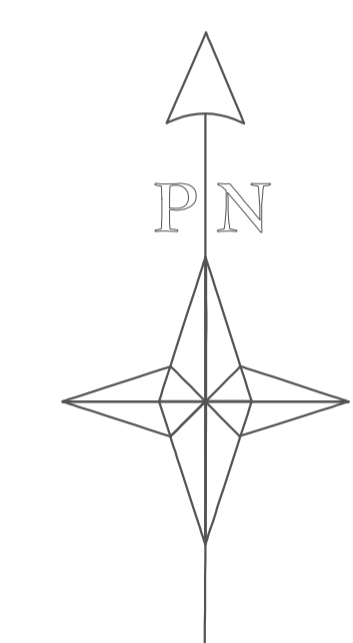
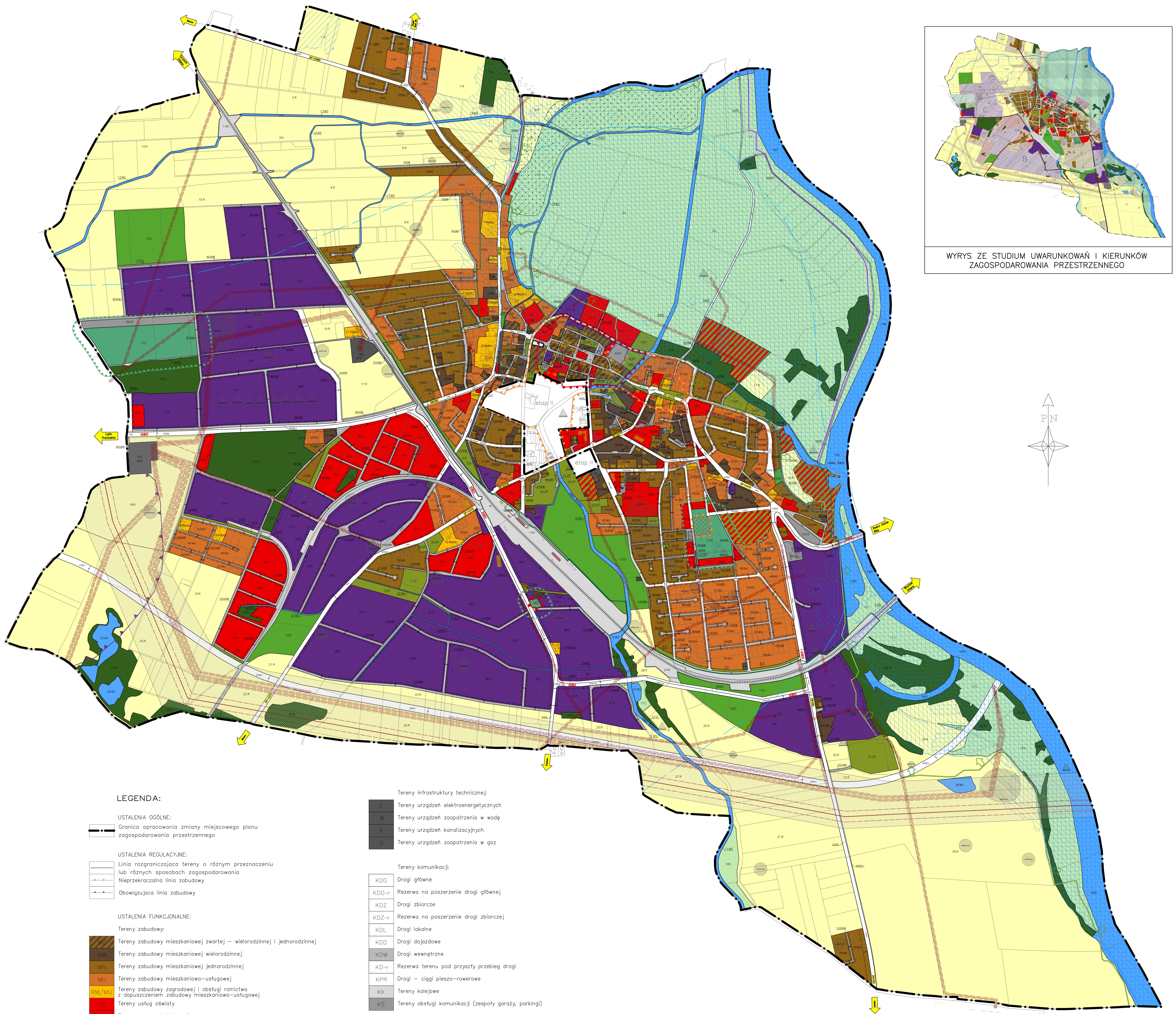
SKALA 1:2000
(pomniejszenie do 1:5000)



Załącznik nr 1 do
Uchwały Nr LVII/361/18
Rady Miejskiej w Ścinawie
z dnia 26 czerwca 2018 r.



WYRYS ZE STUDIUM UWARUNKOŃ I KIERUNKÓW
ZAGOSPODAROWANIA PRZESTRZENNEGO



LEGENDA:

USTALENIA OGÓLNE:
Granicę opracowania zmiany miejscowego planu zagospodarowania przestrzennego

USTALENIA REGULACYJNE:
Linia rozgraniczająca tereny o różnym przeznaczeniu lub różnych sposobach zagospodarowania
Nieprzekraczalna linia zabudowy
Obowiązuja linie zabudowy

USTALENIA FUNKCYJNALNE:

- Tereny zabudowy:**
- MW Tereny zabudowy mieszkaniowej zwartej – wielorodzinnej i jednorodzinnej
 - MN Tereny zabudowy mieszkaniowej wielorodzinnej
 - MJ Tereny zabudowy mieszkaniowej jednorodzinnej
 - MU Tereny zabudowy mieszkaniowo-usługowej
 - RM/MU Tereny zabudowy zagrodowej i obsługi rolnictwa z dopuszczeniem zabudowy mieszkaniowo-usługowej
 - UC Tereny usług oświaty
 - UA Tereny usług administracji
 - UZ Tereny usług zdrowia i opieki społecznej
 - UK Tereny usług kultury
 - US Tereny usług sportu, rekreacji i turystyki
 - UI Tereny usług innych
 - P Tereny produkcji, bazy, składy, magazyny

Tereny zieleni, użytków rolnych i wód powierzchniowych:

- ZC Tereny cmentarzy
- ZP Tereny zieleni urządzonej
- ZI Tereny zieleni izolacyjnej
- ZD Tereny ogrodów działkowych
- ZL Tereny lasów i zadrzewień
- R Tereny upraw rolnych
- L Tereny łąk i pastwisk
- WS Tereny wód powierzchniowych

Tereny infrastruktury technicznej:

- E Tereny urządzeń elektroenergetycznych
- W Tereny urządzeń zaopatrzenia w wodę
- K Tereny urządzeń kanalizacyjnych
- G Tereny urządzeń zaopatrzenia w gaz

Tereny komunikacji:

- KDG Drogi główne
- KDG-r Rezerwa na poszerzenie drogi głównej
- KDZ Drogi zbiorcze
- KDZ-r Rezerwa na poszerzenie drogi zbiorczej
- KDL Drogi lokalne
- KDD Drogi dojazdowe
- KDW Drogi wewnętrzne
- KD-r Rezerwa terenu pod przyszły przebieg drogi
- KPR Drogi – ciągi pieszo-rowerowe
- KK Tereny kolejowe
- KS Tereny obsługi komunikacji (zespoły garaży, parkingi)

INNE USTALENIA:

- Ochrona wartości przyrodniczych i kulturowych:
- Granicę obszarów NATURA 2000 – Łęgi Odrzańskie (PLH020018 i PLB020008)
 - Istniejący użytk ekologiczny "Ścinawskie Bagna"
 - Miejsce występowania pomników przyrody
 - Strefa ścisłej ochrony konserwatorskiej "A"
 - Strefa ochrony konserwatorskiej "B"
 - Strefa ochrony krajobrazu "K"
 - Strefa ochrony ekspozycji "E"
 - Strefa ochrony archeologicznej "W"
 - Strefa obserwacji archeologicznej "OW"
 - Zabytkowe parki
 - Zabytkowe cmentarze
 - Obiekty wpisane do rejestru zabytków
 - Obiekty wpisane do ewidencji zabytków
 - Stanowisko archeologiczne o pow. ponad 0,5 ha z numerem
 - Stanowisko archeologiczne o pow. od 1 ara do 0,5 ha z numerem
 - Stanowisko archeologiczne o pow. do 1 ara z numerem
 - Stanowisko archeologiczne archiwalne o nieokreślonej powiedchni z numerem

Komunikacja i infrastruktura:

- Droga krajowa
- Droga wojewódzka
- Drogi powiatowe
- Linia kolejowa nr 273
- Bocznicza kolejowa
- Linie elektroenergetyczne o napięciu 110kV ze strefą ochronną
- Linie elektroenergetyczne o napięciu 20kV ze strefą ochronną
- Planowany pas infrastruktury technicznej

Inne ustalenia strefowe:

- Granicę strefy ochrony sanitarnej cmentarza
- Granicę terenów zamkniętych PKP
- Granicę terenów służących organizacji imprez masowych
- Granicę obszaru udokumentowanego ztęśa węzła brunalnego "Ścinawa" – WB 440
- Granicę obszaru GZWP 316 – subzbiornik Lubin
- Obszary szczególnego zagrożenia powodzią – Q=10%
- Obszary szczególnego zagrożenia powodzią – Q=1%
- Obszary na których prawdopodobieństwo wystąpienia powodzi jest niskie – Q=0,2%

Inne ustalenia:
Granicę terenu (działki nr ewidencyjne 267 i 268, obręb 2), dla którego na mocy wyroku WSA we Wrocławiu z dnia 12 marca 2019r. – sygn. akt II SA/Wr 880/18, obowiązują ustalenia MPZP uchwalonego Uchwałą Nr XLIII/273/2005 Rady Miejskiej w Ścinawie z dnia 30 czerwca 2005 r.