

CENTRALNY OŚRODEK BADAWCZO-PROJEKTOWY BUDOWNICTWA OGÓLNEGO
Warszawa, ul. Wierzbowa 11

SYSTEM PROJEKTOWANIA SEGMENTOWEGO
BUDOWNICTWO OŚWIATY - SZKOŁY

SEGMENT PRZEDSZKOLA 4-ODDZIAŁOWEGO

TECHNOLOGIA WIBIKOBLOKOWA

Projekt podstawowy architektury

SPS $\frac{A-5.2.1}{C-1/74}$ WB

Autorzy: mgr inż. arch. K. Bień
" Wł. Łubkowski
" St. Zieliński
Weryfikator: mgr inż. arch. Wł. Rydzik
Kier. Zakładu: mgr inż. arch. Wł. Łubkowski

Warszawa

sierpień 1974 r.

ZAWARTOŚĆ OPRACOWANIA

L.P.	OZNACZENIE RYSUNKU	TREŚĆ	IŁOŚĆ ARKUSZY (STRON)
1		Karta tytułowa	1
2		Zawartość opracowania	1
3		Karta informacyjna	1
4		Obliezenia kubatury	1
5	A/1	Rzut piętra kanałów c.o.	1
6	A/2	Rzut parteru	1
7	A/3	Rzut piętra	1
8	A/4	Rzut dachu	1
9	A/5	Przekrój I-I, II-II, III-III	1
10	A/6-7	Blowacje A B i A D	2
11	A/8-9	Blowacje C D i B C wg aneksu	2
12	A/10-11	Blowacje A B i C D	2
13	A/12	Wykaz stolarki, ślusarki i elementów różnych	1



WZROST I ROZWOJ
BIBLIOTEKA DZIAŁ PROJEKTÓW
w WROCŁAWIU

Zmiany adaptacyjne wg projektu zamiennego
na podstawie katalogu ciszewskiego

Adaptował	154/77 Nr zlecenia
Data: XI 1983	mgr inż. arch. B. KACZMAREK podpis

UWAGA: INTEGRALNA CZĘŚCIA N/N OPISOWANIE KARTA INFORMACYJNA, O SYMBOLU SPS 10-1 0.01 WB ZAWIERAJĄCA DANE OGÓLNE I OPIS TECHNICZNY WSZYSTKICH SEGMENTÓW ORAZ ALBUM DETALI ARCHITEKTONICZNYCH III-A

SPS

SYSTEM PROJEKTOWANIA SEGMENTOWEGO

BUDOWNICTWO OŚWIATY - SZKOŁY

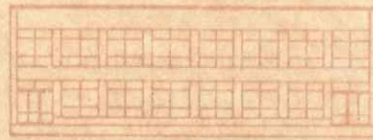
TECHNOLOGIA WIELKOBLOKOWA

1/0-1/WB

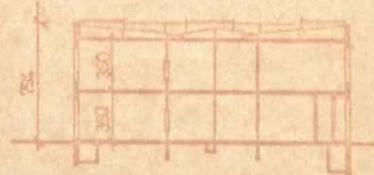
SEGMENT PRZEDSZKOLA 4-ODDZIAŁOWEGO

5.2.1.

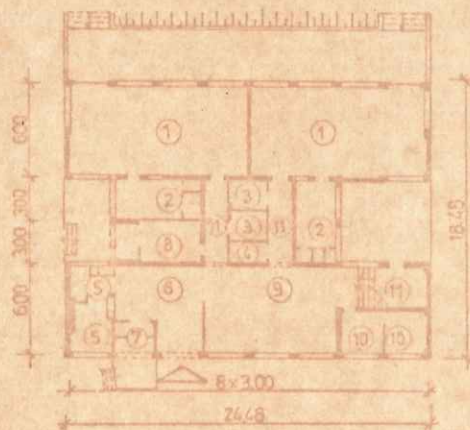
SIERPIEŃ 1974r



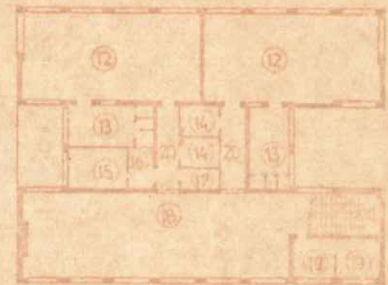
ELEWACJA



PRZEKRÓJ



RZUT PARTERU



RZUT PIĘTRA I

WYKAZ POMIESZCZEŃ

PARTER		345,57 m ²
1. SALE ZAJĘĆ I/II	136,04 m ²	
2. UMYWALNIA, WC I NATRYSKI/II	31,83 m ²	
3. SKŁAD LEŻAKÓW	10,65 m ²	
4. SCHOWEK	3,01 m ²	
5. POMIESZCZENIE DO PRZEPIEROK, MAG. BIELIZNY BRUDNEJ I SZAFY NA BIELIZNĘ CZYSTĄ	13,50 m ²	
6. HALL-POCZĘKANIA-FILTR	23,31 m ²	
7. PRZEDSIÓNKI	8,70 m ²	
8. SZATNIA DLA DZIECI MŁODSZYCH	12,93 m ²	
9. SZATNIA	30,46 m ²	
10. KRZESŁO, ZATYWAŁNA	11,91 m ²	
11. KOMUNIKACJA	34,88 m ²	

PIĘTRO I		350,03 m ²
12. SALE ZAJĘĆ I/II	136,04 m ²	
13. UMYWALNIE, WC I NATRYSKI	31,80 m ²	
14. SKŁAD LEŻAKÓW	10,65 m ²	
15. POKÓJ PERSONELU	11,05 m ²	
16. ZESPÓŁ SANITARNY PERSONELU	2,11 m ²	
17. SZATNIA PERSONELU	3,01 m ²	
18. SALA ZAJĘĆ RUCHOWYCH	101,82 m ²	
19. KRZESŁO, ZATYWAŁNA	15,91 m ²	
20. KOMUNIKACJA	32,80 m ²	

RAZEM POW. KOND. NETTO - 695,60 m²

DANE PODSTAWOWE

SEGMENT PRZEZNACZONY DLA SZKOŁY ZSIORCZEJ GMINNEJ O 33 POMIESZCZENIACH DO NAUKI

1. LICZBA KONDYGNACJI	2	7. ZAPOTRZEBOWANIE	
2. POWIERZCHNIA ZABUDOWY (Pz)	402,70 m ²	-CIEPŁA	68500 Kcal/h
3. POWIERZCHNIA KOND. NETTO (Pn)	695,60 m ²	-WODY	98 m ³ /d
4. POWIERZCHNIA RUCHU (Pr)	82,75 m ²	-MOCY ELEKTRYCZNEJ	
5. KUBATURA	3071,00 m ³	MOC ZAINSTALOWANA	46,5 kW
6. ORIENTACYJNY KOSZT	1844685 ZŁ	MOC ŚCIEŻYTOWA	325 kW

WSKAŹNIKI

$\frac{\text{KUBATURA SEG.}}{\text{POW. KOND. NETTO}} = 4,42 \text{ m}^3/\text{m}^2$

$\frac{\text{KOSZT SEGMENTU}}{\text{POW. KOND. NETTO}} = 2650,4 \text{ zł}/\text{m}^2$

$\frac{\text{KOSZT SEGMENTU}}{\text{KUBATURA SEG.}} = 595,4 \text{ zł}/\text{m}^3$

Obliczenie kubatury

- 1. Część nadziemna do poziomu podłogi parteru:
24,48x6,48x2+5,52x15,48/x7,60 3061,0 m³
- 2. Obniżenie przy klatce schodowej
4,72 x 3,36 x 0,62 10,0 m³
- 3. Zadaszenie 50%
5,52 x 3,0 x 0,5 27,0 m³

razem: 3098,0 m³

4. Orientacyjna kubatura stanu zerowego zakładając poziom podłogi parteru 65 cm od terenu

- 4.1. Kubatura do terenu
24,48 x 6,48 x 2 + 5,52 x 15,48 252,0 m³
- 4.2. Kanały o.o.
/24,24+4,44+7,44+33,6x2 x 1,44
x /1,44-0,65/ 49,0 m³

24,24+4,53+7,53+3,18/x1,53+
3,18x1,78 . x /2,04-0,65/ 92,0 m³

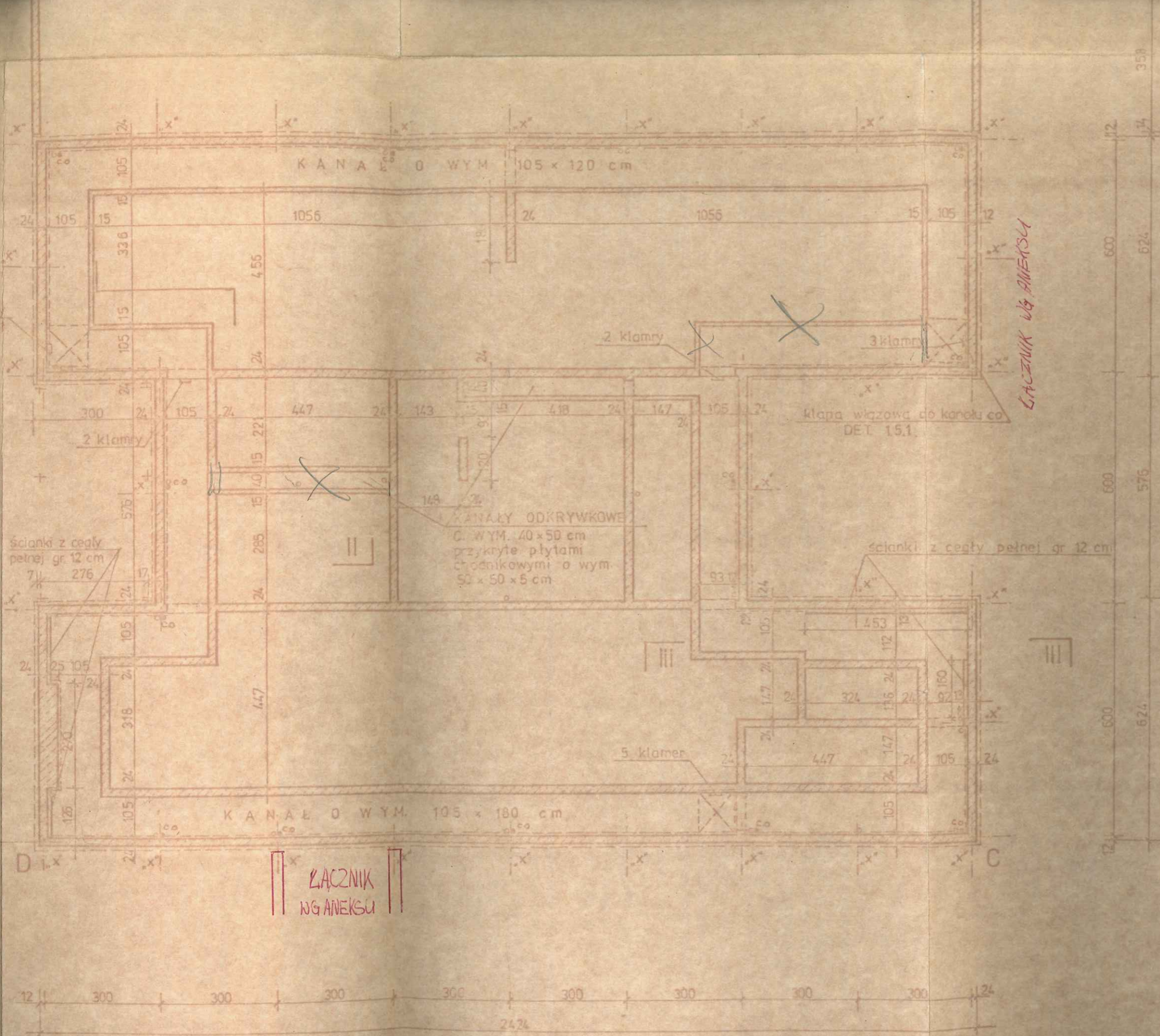
/4,71x0,70+6,04x0,79/x0,05 1,0 m³
- 4.3. Schody zewnętrzne
2,80 x 2,0 x 0,62+1,50 x 0,9 x 0,31 4,0 m³
3,0 x 5,52 x 0,62

- 4.4. Taras
/17,68x3,60x0,02/+/3,40x0,9x0,31x2/ 41,0 m³

razem: 449,0 m³

3547,0 m³

		17,68x3,60x0,02/+/3,40x0,9x0,31x2/ Wzrost... W WROCŁAWIU	
Zmiana...	
11.10.1974 Date		1541/74 Nr zlecenia	
inż. arch. B. Kaczmarszyk		 podpis	



UWAGI

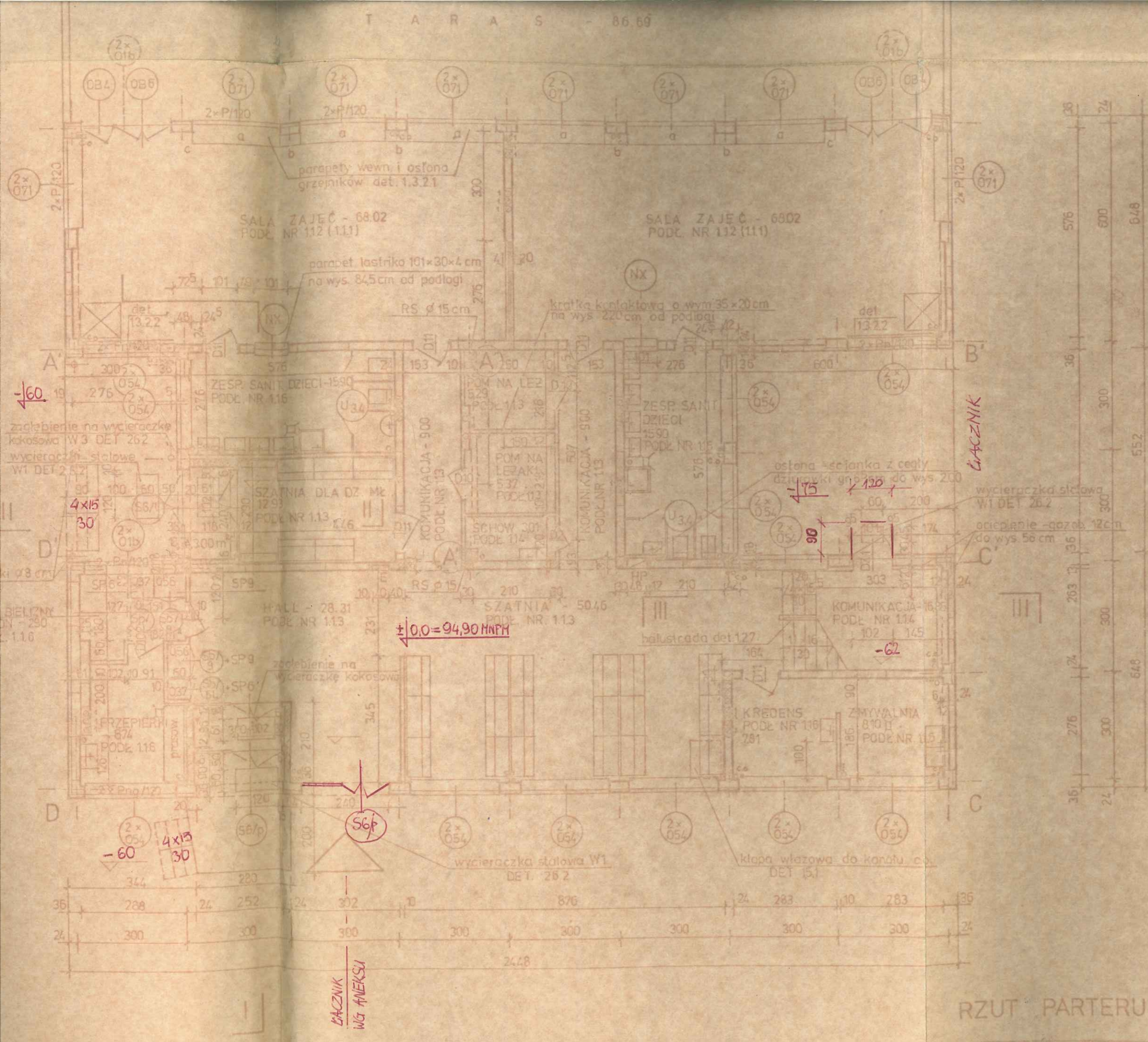
- 1 W WIEŃCU ŻELBETOWYM NA ŚCIANIE FUNDAMENT. NAŁEŻY ZAKOTWIĆ BLACHY STAŁOWE 180 x 80 x 8 mm DO ZAMOCOWANIA SŁUPÓW PREFABRYKOWANYCH SPOSÓB KOTWIENIA I ROZMIESZCZENIA BLACH WG ALBUMU ELEMENTÓW WIELKOBLOK. DLA TYPOWYCH BUD. SZKOLNYCH "x" - OSIOWE POŁOŻENIE BLACH
- 2 ŚCIANY FUNDAMENTOWE I ŚCIANY KANAŁÓW Z BETONU MARKI 140
- 3 ŚCIANY KANAŁÓW GRUB. 15 cm I 24 cm WYKONAĆ JEDNOCZEŚNIE Z PROGIEM 6.9 6.8
- 4 DO CZASU PRZYKRYCIA KANAŁÓW PŁYTAMI PREFABR. ŚCIANY MUSZĄ BYĆ ROZPARTE CO ~ 150 cm
- 5 POZYCJE OBLICZEŃ STATYCZNYCH WG PROJEKTU MONTAŻU

KANAŁÓW C.O.
RZUT PIWNIC 1:100

WYKONANO PRZEZ PROJEKTÓW
WYBUDOWAŁ
any edytowane w trybie graficznym
na komputerze z systemem operacyjnym

Ad. 1

154/77
Nr zlecenia



- UWAGI**
1. SCIANKI DZIAŁOWE 8 i 10 cm Z PEYT PRO-MONTA NALEŻY MONTOWAĆ WG INSTRUKCJI
 2. SCIANY WYPEŁN. Z DYLI GAZOBET. LUB BŁOCKÓW GAZOBETON. GOMIANY OB. GR 24 cm WYKONAĆ NA ZAPR. CEM. WAP. MARKI B
 3. POZYCJE OBŁICZEŃ STATYCZN. I OZNACZENIA BL. PREFABR. WG PROJ. MONTAŻU
 4. E - WNEKA ELEKTR. O WYM. 40x20x60 cm SPOD 200 cm OD PODŁ.
 5. OKNA W KREDENSIE I ZMYWALNI ZABEZP. SIATKA PRZECIWO WADOM
 6. URZĄDZENIE ZMYWALNI I KREDENSU W PROJEKCIE TECHNOLOGII ŻYWIENIA

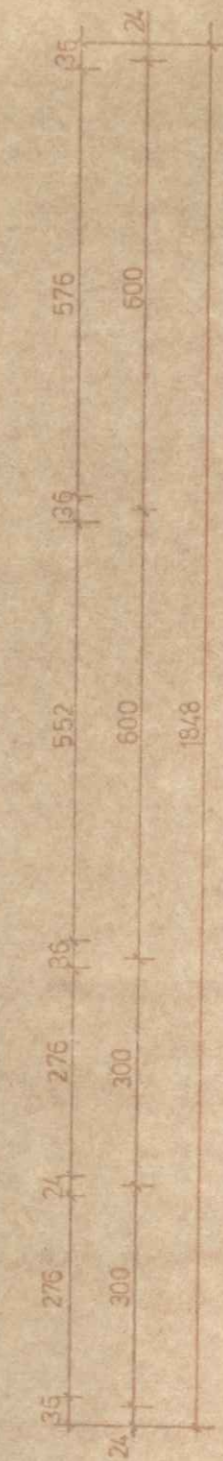
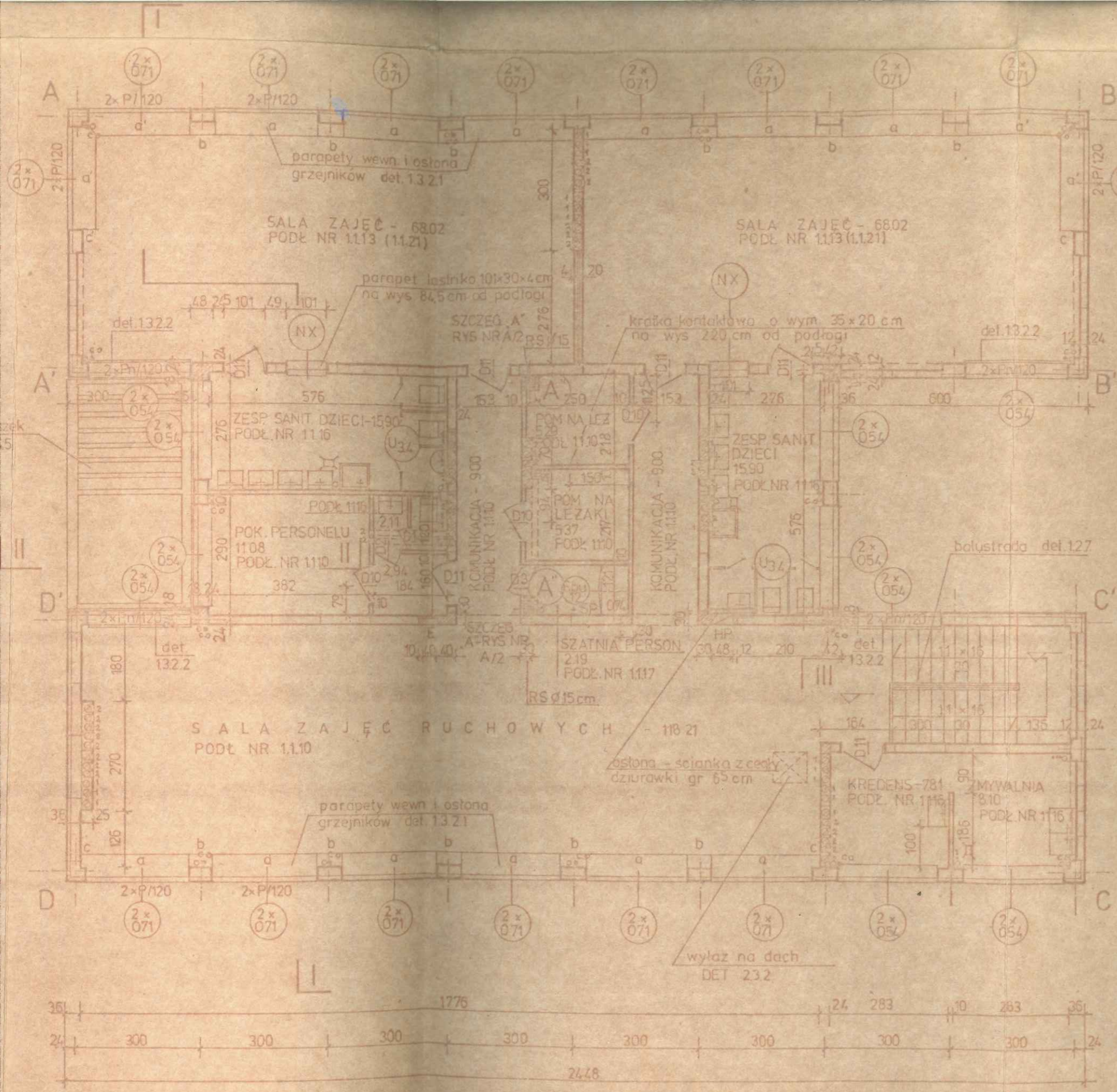
RZUT PARTERU 1:100

WIELKOPOLSKIE BIURO PROJEKTOWE
we WROCŁAWIU

Zmiany adaptacyjne wg projektu za
namalowane kolorem czerwonym

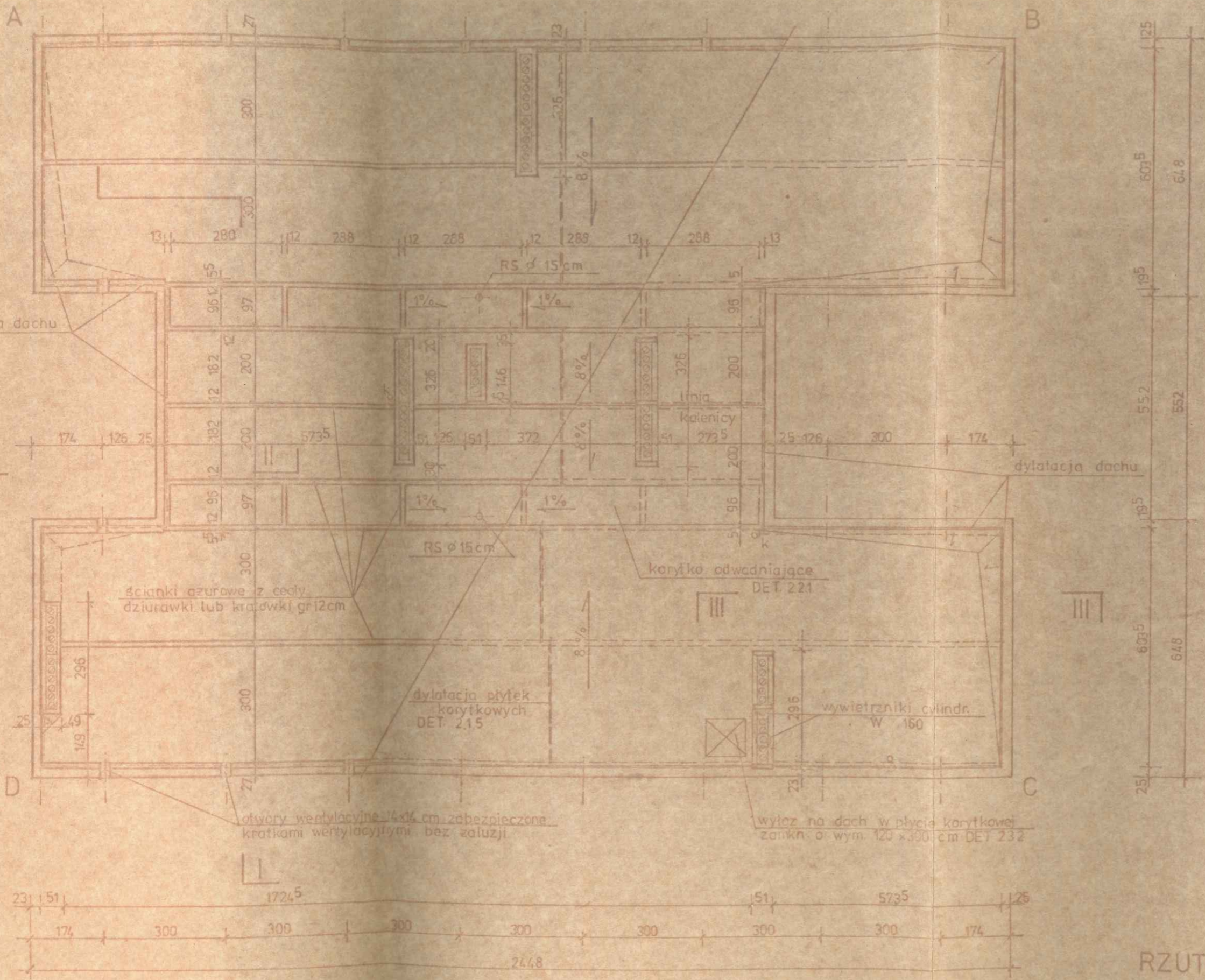
Adaptował

XI 98 *max w. auli*
Date **B. KACZMARZYK**



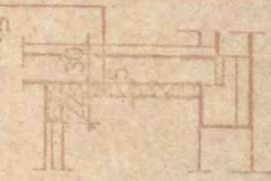
UWAGI - RYS A / 2

RZUT PIĘTRA 1:100



RZUT DACHU 1:100

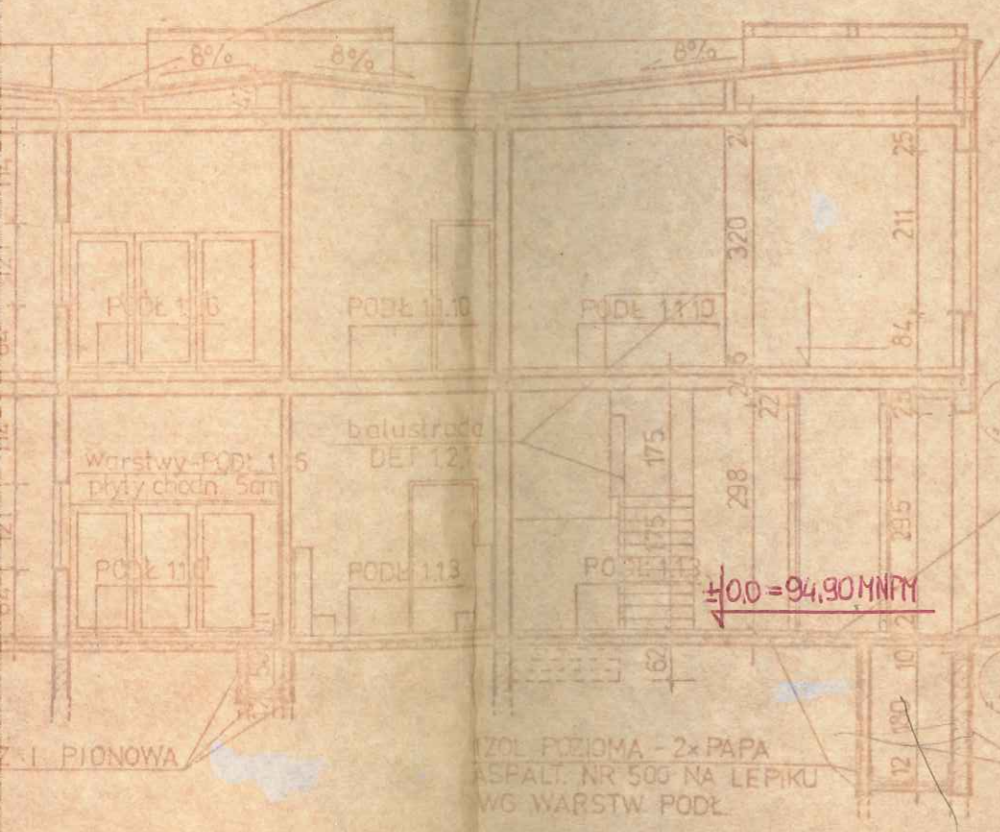
Ocieplenie stropu
Przez kanały stropu przepuścić pręty $\phi 6$ mm
Pod stropem należy do prętów przymocować
półtwarde płyty z wełny miner. gr. 5 cm
oraz siatkę Rabitza.



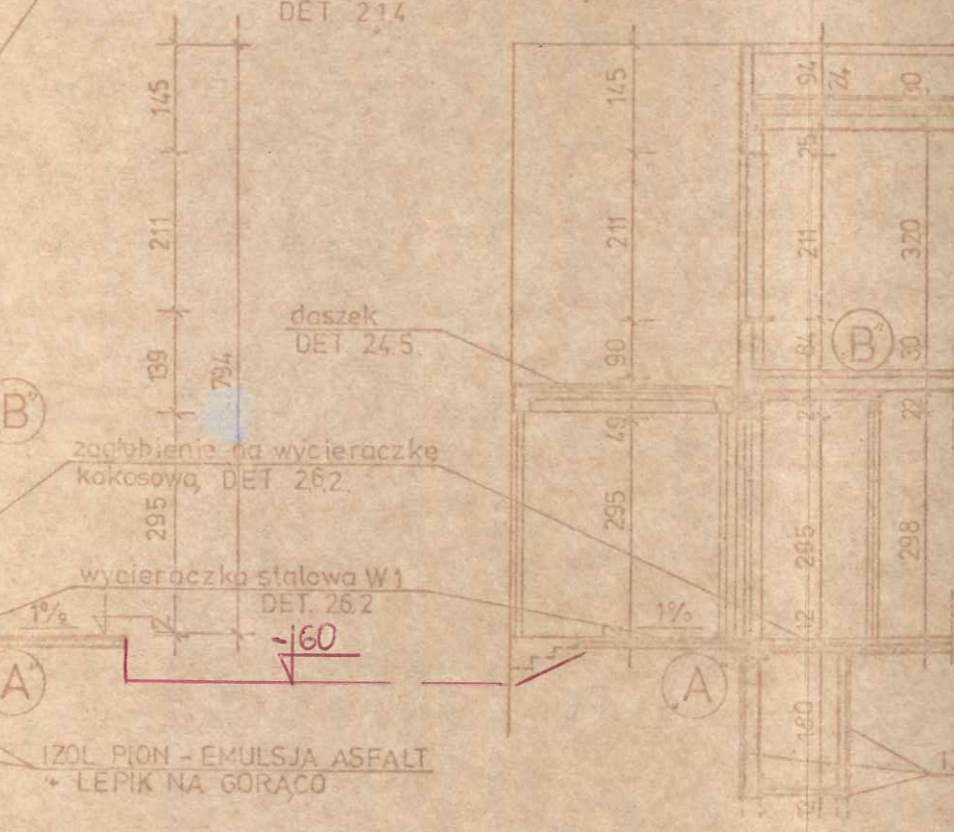
SZCZEGÓŁ .B
1:50

korytka odwadniająca
DET. 2.21

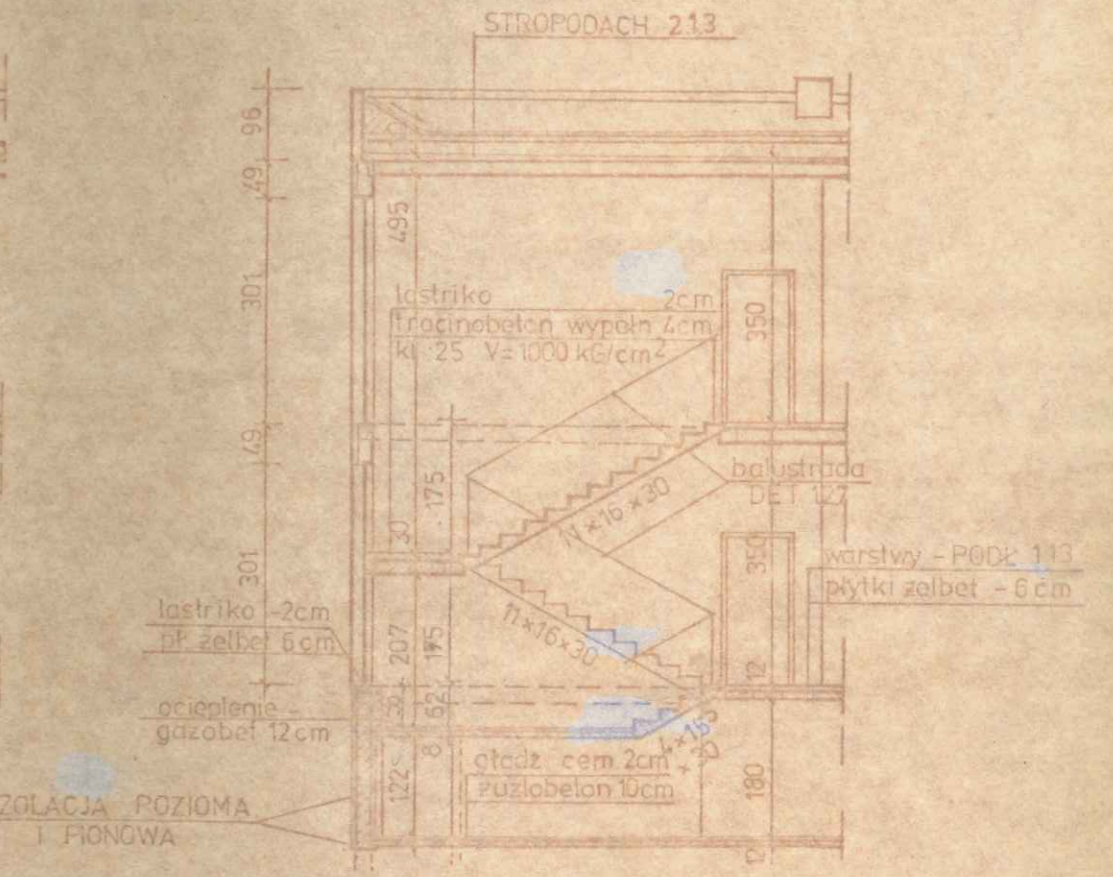
wentylacja strondachu - otwory 14x14 cm
zabezpieczone kratkami went bez zaluzji
DET. 2.14



PRZEKRÓJ I-I 1:100



PRZEKRÓJ II-II 1:100



PRZEKRÓJ III-III 1:100

WOLNE DOKŁADNE BIURO PROJEKTÓW
w WROCŁAWIU

Zgodnie z projektem zamianowego
miejscowości kolorem czerwonym

154/TT
17 stycznia

mgr inż. arch.
B. KACZMARZYK

podpis