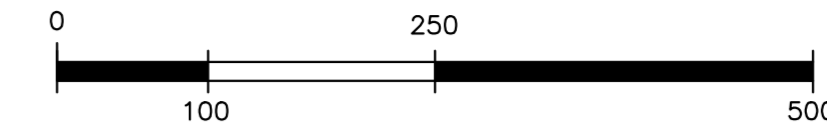


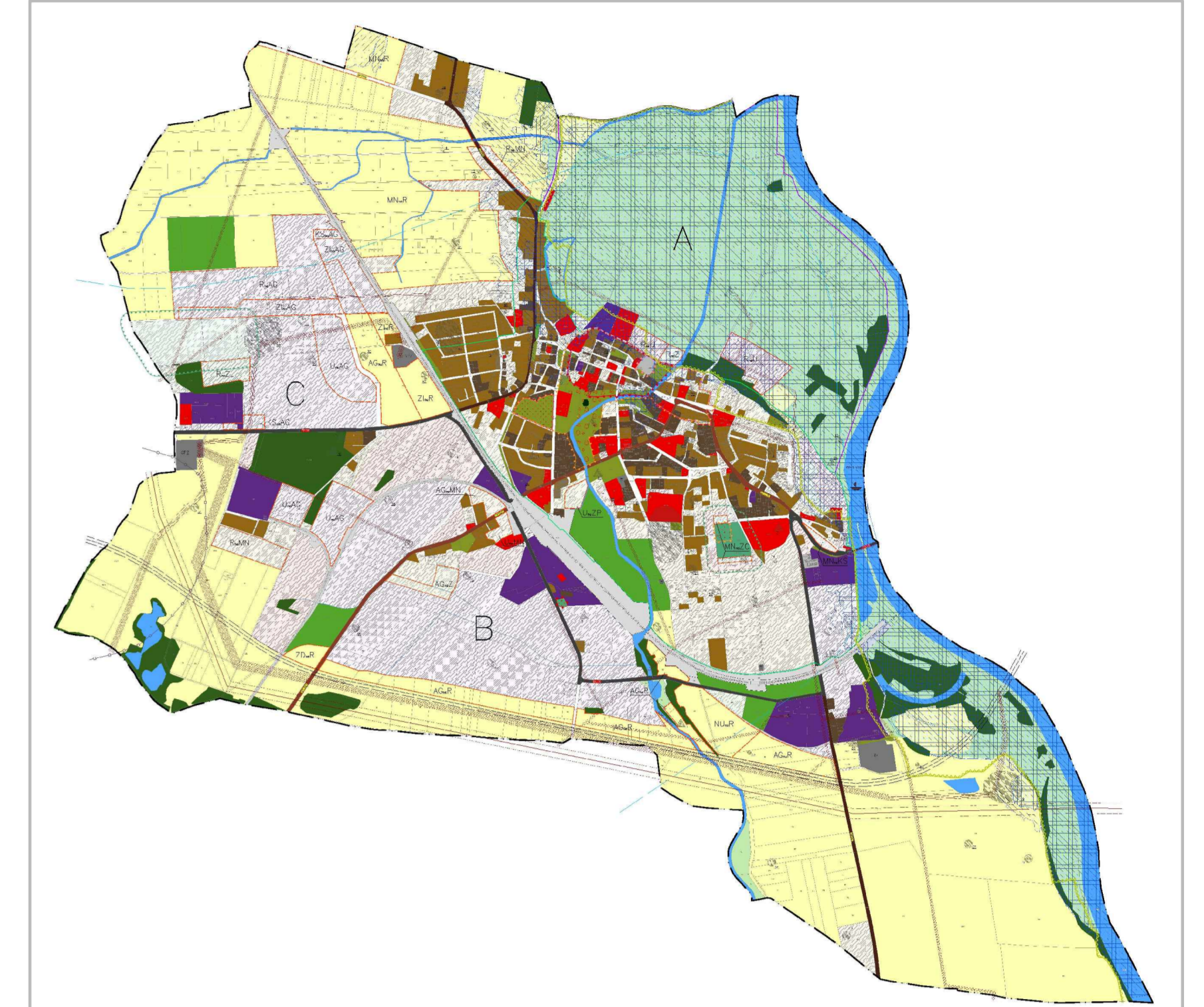


# ZMIANA MIEJSCOWEGO PLANU ZAGOSPODAROWANIA PRZESTRZENNEGO MIASTA ŚCINAWA – etap I

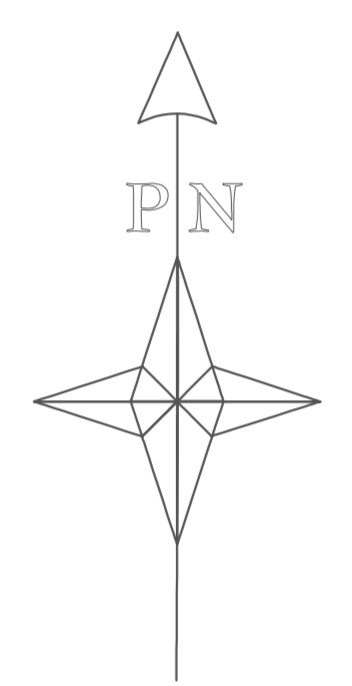
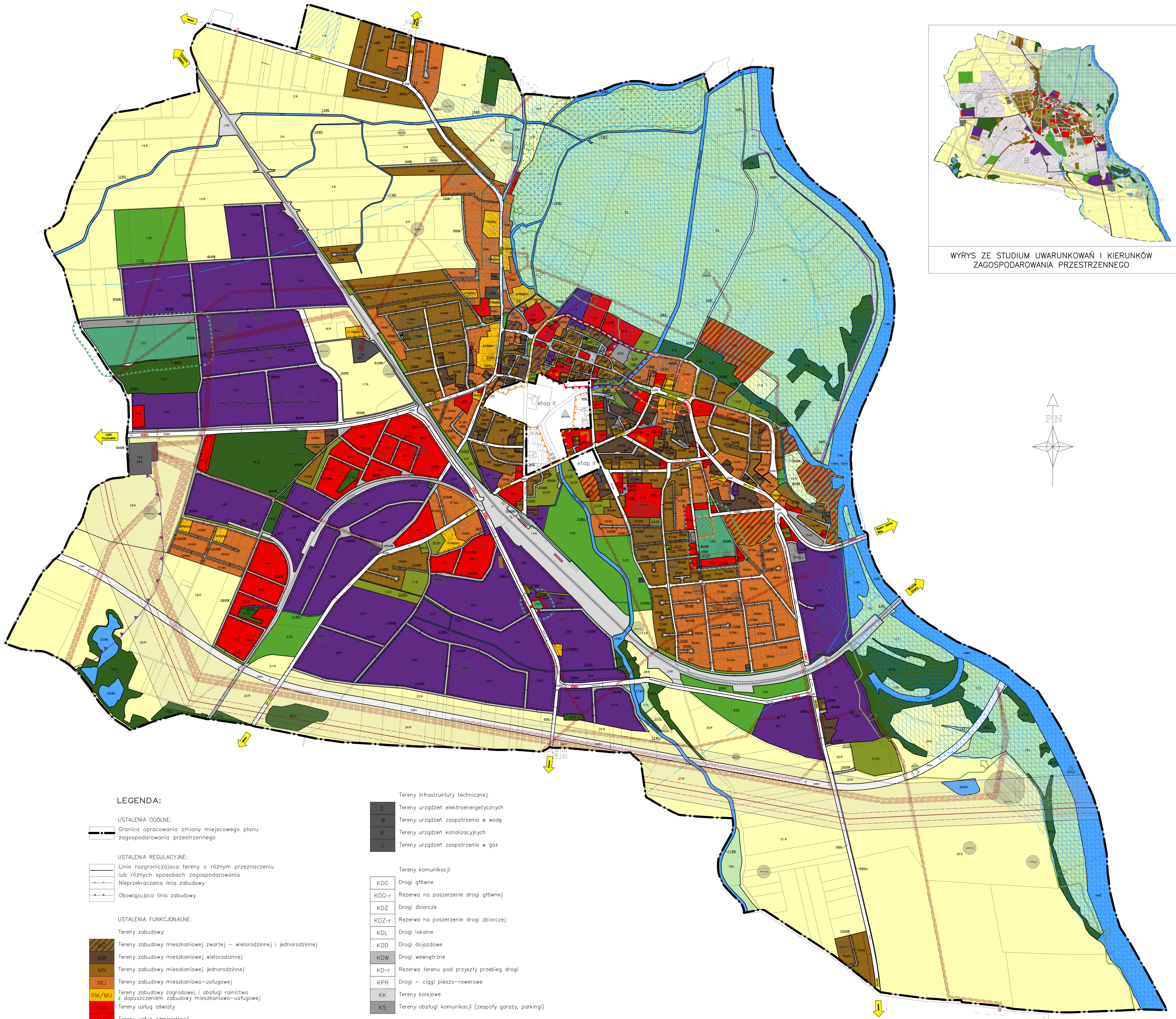
SKALA 1:2 000  
(pomniejszenie)



Załącznik nr 2 do Uchwały  
Nr .....  
Rady Miejskiej w Ścinawie  
z dnia .....



WYRYS ZE STUDIUM UWARUNKOWAŃ I KIERUNKÓW  
ZAGOSPODAROWANIA PRZESTRZENNEGO



## LEGENDA:

**USTALENIA OGÓLNE:**  
Granicą opracowania zmiany miejscowego planu zagospodarowania przestrzennego

**USTALENIA REGULACYJNE:**  
Linia rozgraniczająca tereny o różnym przeznaczeniu lub różnych sposobach zagospodarowania  
Nieprzekraczalna linia zabudowy  
Obowiązuje linia zabudowy

### USTALENIA FUNKCYJNALNE:

- Tereny zabudowy:**
- MN Tereny zabudowy mieszkaniowej zwartej – wielorodzinnej i jednorodzinnej
  - MN Tereny zabudowy mieszkaniowej wielorodzinnej
  - MN Tereny zabudowy mieszkaniowej jednorodzinnej
  - MU Tereny zabudowy mieszkaniowo-usługowej
  - RM/MU Tereny zabudowy zagrodowej i obsługi rolnictwa z dopuszczeniem zabudowy mieszkaniowo-usługowej
  - UO Tereny usług oświaty
  - UA Tereny usług administracji
  - UZ Tereny usług zdrowia i opieki społecznej
  - UK Tereny usług kultury
  - UR Tereny usług sportu, rekreacji i turystyki
  - U Tereny usług innych
  - P Tereny produkcji, bazy, składy, magazyny

### Tereny zieleni, użytków rolnych i wód powierzchniowych:

- ZC Tereny cmentarzy
- ZP Tereny zieleni urządzonej
- ZI Tereny zieleni izolacyjnej
- ZD Tereny ogrodów działkowych
- ZL Tereny lasów i zadrzewień
- R Tereny upraw rolnych
- Ł Tereny łąk i pastwisk
- WS Tereny wód powierzchniowych

### Tereny infrastruktury technicznej:

- E Tereny urządzeń elektroenergetycznych
- W Tereny urządzeń zaopatrzenia w wodę
- K Tereny urządzeń kanalizacyjnych
- G Tereny urządzeń zaopatrzenia w gaz

### Tereny komunikacji:

- KDG Drogi główne
- KDG-r Rezerwa na poszerzenie drogi głównej
- KDZ Drogi zbiorcze
- KDZ-r Rezerwa na poszerzenie drogi zbiorczej
- KDL Drogi lokalne
- KDD Drogi dojazdowe
- KDW Drogi wewnętrzne
- KD-r Rezerwa terenu pod przyszły przebieg drogi
- KPR Drogi – ciągi pieszo-rowerowe
- KK Tereny kolejowe
- KS Tereny obsługi komunikacji (zespoły garaży, parkingi)

### INNE USTALENIA:

- Ochrona walorów przyrodniczych i kulturowych:
- Granicą obszarów NATURA 2000 – Łęgi Odrzańskie (PLH020018 i PLB020008)
  - Istniejący użytk ekologiczny "Ścinawskie Bagna"
  - Miejsce występowania pomników przyrody
  - Strefa ścisłej ochrony konserwatorskiej "A"
  - Strefa ochrony konserwatorskiej "B"
  - Strefa ochrony krajobrazu "K"
  - Strefa ochrony ekspozycyjnej "E"
  - Strefa ochrony archeologicznej "W"
  - Strefa obserwacji archeologicznej "OW"
  - Zabytkowe parki
  - Zabytkowe cmentarze
  - Obiekty wpisane do rejestru zabytków
  - Obiekty wpisane do ewidencji zabytków
  - Stanowisko archeologiczne o pow. ponad 0,5 ha z numerem
  - Stanowisko archeologiczne o pow. od 1 ara do 0,5 ha z numerem
  - Stanowisko archeologiczne o pow. do 1 ara z numerem
  - Stanowisko archeologiczne archiwalne o nieokreślonej pow. z numerem

### Komunikacja i infrastruktura:

- Druga krajowa
- Droga wojewódzka
- Drogi powiatowe
- Linia kolejowa nr 273
- Bocznicza kolejowa
- Linie elektroenergetyczne o napięciu 110kV ze strefą ochroną
- Linie elektroenergetyczne o napięciu 20kV ze strefą ochroną
- Planowany pas infrastruktury technicznej

### Inne ustalenia strefowe:

- Granicą strefy ochrony sanitarnej cmentarza
- Granicą terenów zamkniętych PKP
- Granicą terenów służących organizacji imprez masowych
- Granicą obszaru udokumentowanego złóża węgla brunatnego "Ścinawa" – WB 440
- Granicą obszaru GZWP 316 – subzbiornik Lubin
- Obszary szczególnego zagrożenia powodzią – Q=10%
- Obszary szczególnego zagrożenia powodzią – Q=1%
- Obszary na których prawdopodobieństwo wystąpienia powodzi jest niskie – Q=0,2%