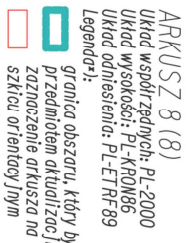


MAPA DO CELÓW PROJEKTOWYCH
 Odnio mapy: 5.155.33.12.1; 5.155.33.07.3; 5.155.33.12.2; 5.155.33.07.4
 Skala: 1:5000
 Miejscowość: Ścinawa
 Jedn. ewid. o: 021014.4 Ścinawa - miasto
 Obręb ewid.: 021014_4.0004 Obręb nr 4

ARKUSZ 8 (8)
 Układ współrzędnych: PL-2000
 Układ wysokości: PL-KR086
 Układ odniesienia: PL-ETRF89
 Legenda:

 granica obszaru, który był przedmiotem aktualizacji
 szkic orientacyjny

Zgłoszenia pracy geodezyjnej: DOK.65401.423.2016

geodeta upr.:

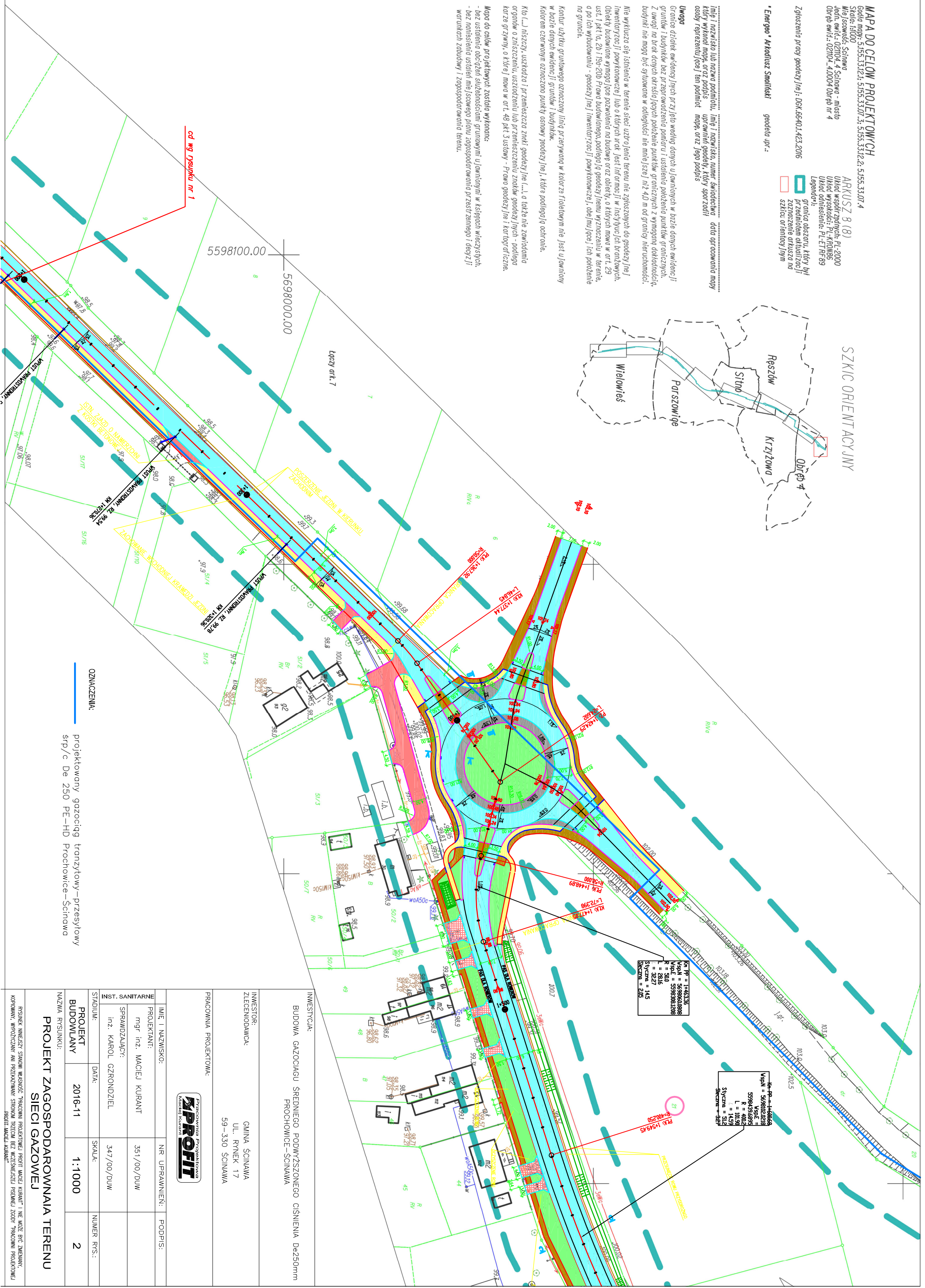
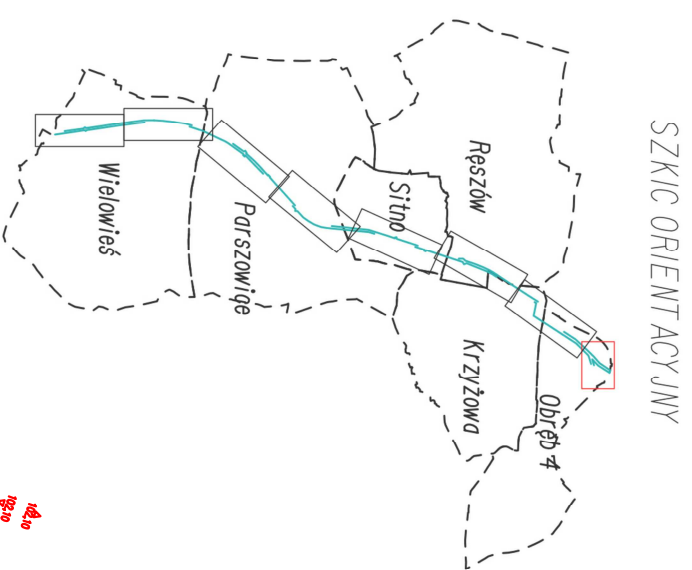
* Energeo - Arkadiusz Smolicki

Uwaga
 Granice działek ewidencyjnych przy tej według danych u Jawionych w bazie danych ewidencyjnej gruntów i budynków bez przeprowadzenia pomiaru i ustalenia położenia punktów granicznych. Z uwagi na brak danych aktywnych położenie punktów granicznych z wymaganą dokładnością, budynki nie mogą być sytuowane w odległości nie mniejszej niż 4,0 m od granicy nieruchomości.
 Nie wyklucza się istnienia w terenie sieci użyczenia terenu nie zgłoszonych do geodezyjnej inwentaryzacji pomysłowej lub o których brak jest informacji w istniejących branżowych. Obiektu budowlanego wymagają pozwolenia na budowę oraz obiektu, o których mowa w art. 29 ust. 1 pkt 1a, 2b i 19g-20b Prawa budowlanego, podlegają geodezyjnej inwentaryzacji w terenie, a po ich wybudowaniu - geodezyjnej inwentaryzacji pomysłowej, obejmującej ich położenie na gruncie.

Kontur użytku gruntowego oznaczony linią przerywaną w kolorze fioletowym nie jest ujawiony w bazie danych ewidencyjnej gruntów i budynków.
 Koloriem czerwonym oznaczono punkty osnowy geodezyjnej, które podlegają ochronie.

Kto (...), niszczący, uszkodzający i przemieszcza znaki geodezyjne (...), a także nie zawiadoma organów o zniszczeniu, uszkodzeniu lub przemieszczeniu znaków geodezyjnych - podlega karze grzywny, o której mowa w art. 48 pkt 3 ustawy - Prawo geodezyjne i kartograficzne.

Można do celów projektowych zostawić wykonana:
 - bez ustalenia obciążen służebnościami gruntowymi u Jawionych w księgach wieczystych,
 - bez nawiązania ustaleń miejscowego planu zagospodarowania przestrzennego i decyzji w warunkach zabudowy i zagospodarowania terenu.



OZNACZENIA:
 ——— projektowany gazociąg tranzytowy – przesyłowy
 ——— smp/c De 250 PE-HD Prochowice – Ścinawa

INWESTYCJA:		BUDOWA GAZOCIĄGU ŚREDNIEGO PODWYŻSZONEGO CIŚNIENIA D=250mm PROCHOWICE – ŚCINAWA	
INWESTOR:		GMINA ŚCINAWA UL. RYNEK 17 59 – 330 ŚCINAWA	
ZLECENIODAWCA:		GMINA ŚCINAWA UL. RYNEK 17 59 – 330 ŚCINAWA	
PRACOWNIA PROJEKTOWA:			
KPROFIT Kancelaria Projektowa Kancelaria Kurant			
IMIĘ I NAZWISKO:		NR UPRAWNIENI:	
PROJEKTANT:		PODPIS:	
mgr inż. MACIEJ KURANT		351/00/DUW	
SPRAWDZAJĄCY:		347/00/DUW	
inż. KAROL GZRONDZIEL		NUMER RYS.:	
STADIUM:		SKALA:	
PROJEKT BUDOWLANY		2016-11	
DATA:		1:1000	
NAZWA RYSUNKU:		2	
PROJEKT ZAGOSPODAROWANIA TERENU SIECI GAZOWEJ			

PRISIEKA NIEKŁADY SIĘ NA WŁASNOŚĆ TRACIENIOWĄ PROJEKTOWEJ PRACY MACIEJ KURANT I NIE MOŻE BYĆ ZMIENIANY. KOPOWNIA, WYCIĄGANIE I INNE DZIAŁANIA SĄ WYKAZANE BEZ WZMOCNIENIA PRZEKAZA ZOBOWIĄZANIE PRACOWNI PROJEKTOWEJ. FIDELI MACIEJ KURANT