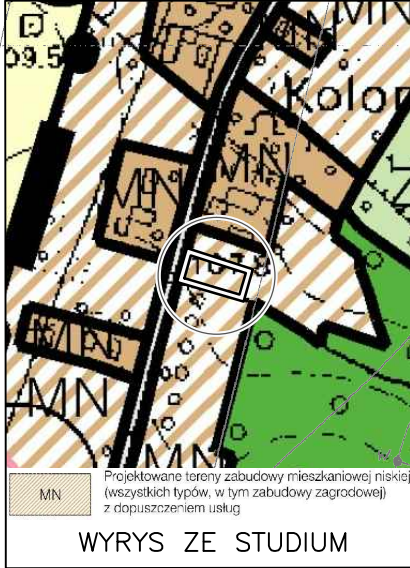
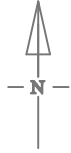


(PROJEKT) ZMIANA MIEJSCOWEGO PLANU ZAGOSPODAROWANIA PRZESTRZENNEGO GMINY ŚCINAWA – ETAP I

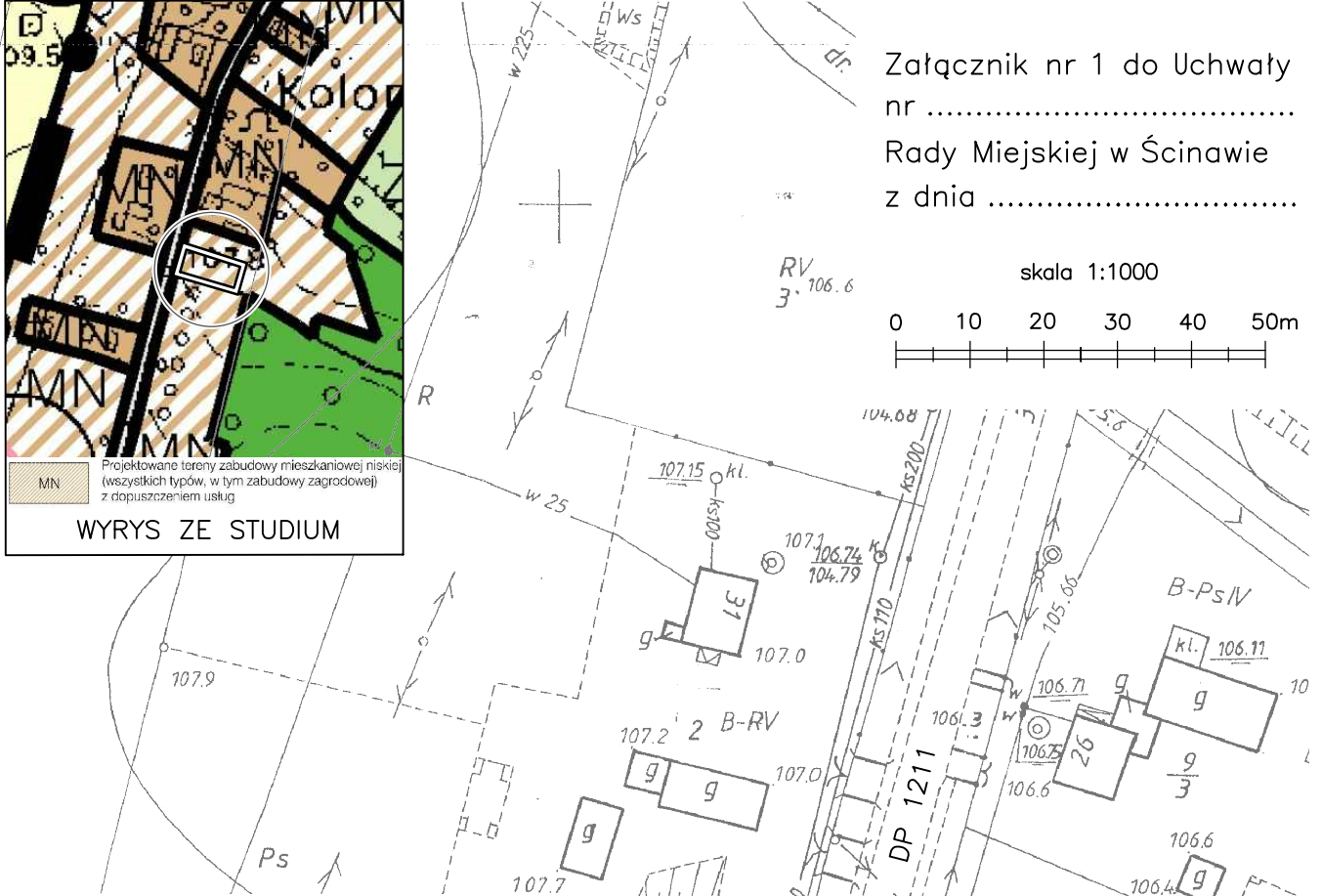
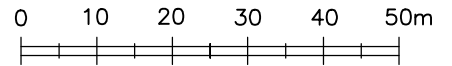
RYSUNEK PLANU
TEREN ZABUDOWY MIESZKANIOWEJ JEDNORODZINNEJ
W MIEJSCOWOŚCI CHEŁMEK WOŁOWSKI, GM. ŚCINAWA
– działka numer ewidencyjny 9/2



Załącznik nr 1 do Uchwały
nr
Rady Miejskiej w Ścinawie
z dnia

RV
3.106.6

skala 1:1000



LEGENDA

- MN teren zabudowy mieszkaniowej jednorodzinnej
- linia rozgraniczająca tereny o różnym przeznaczeniu lub różnych zasadach zagospodarowania
- nieprzekraczalna linia zabudowy
- granica terenu objętego planem
- wymiarowanie w metrach
- istniejący wodociąg Ø50mm
- istniejąca napowietrzna linia energetyczna nn

KOPIA MAPY SYT – WYS

w skali 1:1000

obrab. *Chwałek Wołowski*

nr/na nr działki *9/2*

arkusz. *442.435.062*

Wykonana na podstawie zlecenia

dnia *14.09.2016* PODGIK.6642.4.....2016

w Powiatowym Ośrodku Dokumentacji

Geodezyjnej i Kartograficznej

w Lubinie, ul. J. Kiliński 12b

Starosta Lubuski
STAROSTWO POWIATOWE W LUBINIE
POWIATOWY OŚRODEK DOKUMENTACJI GEODEZYJNEJ I KARTOGRAFICZNEJ
Pozostaje w zgodności niniejszej kopii z treścią materiału
państwowego zasobu geodezyjnego i kartograficznego z
dnia *14.09.2016*

Kamila Zapłoczek
Geodeta
(Data wykonania kopii)

Kamila Zapłoczek
Geodeta
(osoby odpowiedzialnej za kopię)