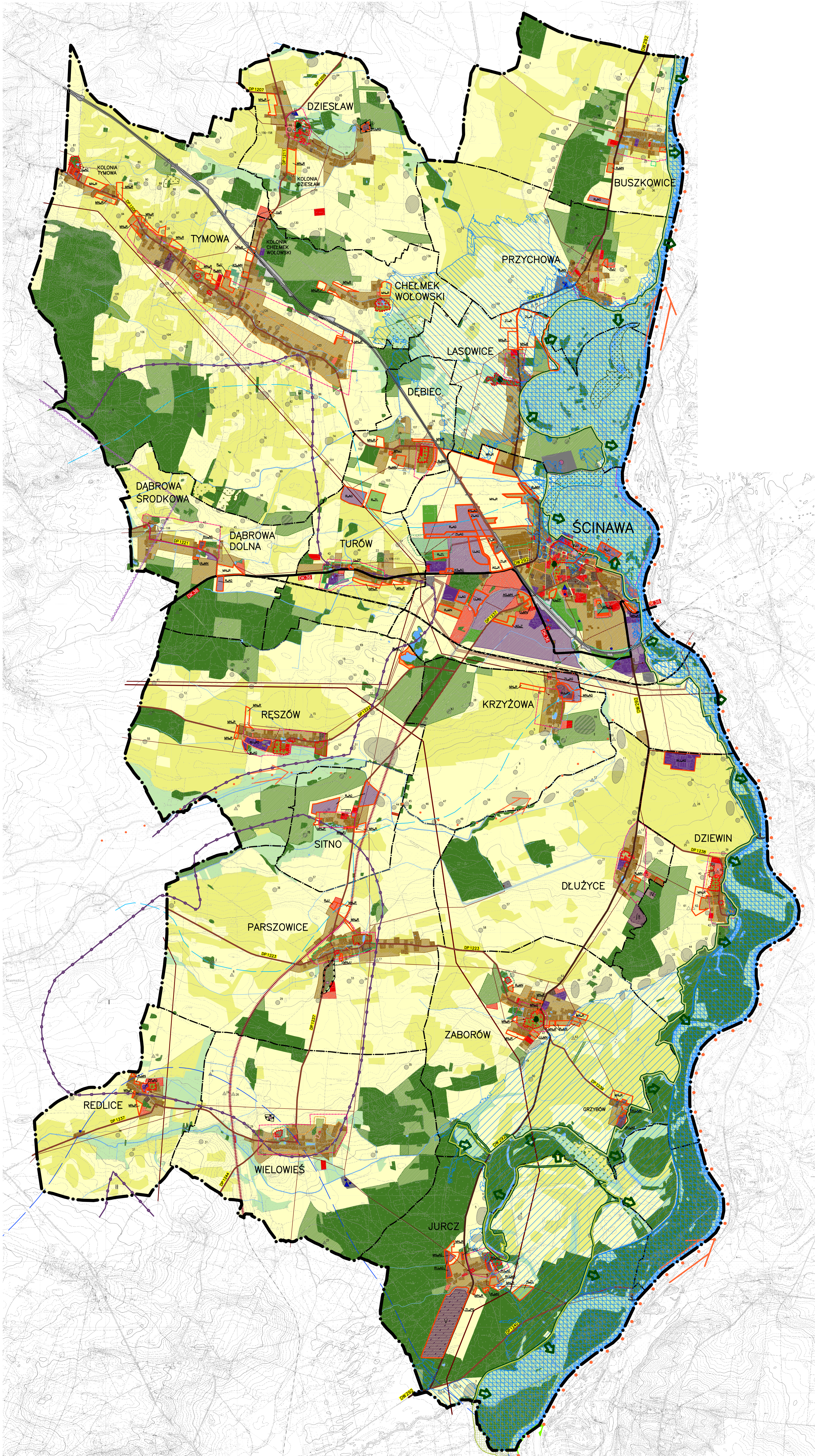
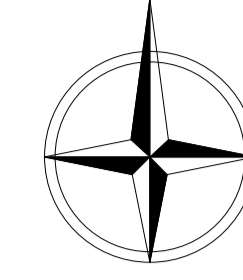




# ZMIANA STUDIUM UWARUNKOWAŃ I KIERUNKÓW ZAGOSPODAROWANIA PRZESTRZENNEGO MIASTA I GMINY ŚCINAWA – GMINA

SKALA 1:25 000  
(pomniejszenie)

Załącznik nr 2 do Uchwały  
Nr XXVI/218/17  
Rady Miejskiej w Ścinawie  
z dnia 23 lutego 2017 roku



## LEGENDA:

### USTALENIA OGÓLNE:

- Granica administracyjna gminy Ścinawa
- Granica miasta Ścinawa
- Granica obrębów

### USTALENIA FUNKCJONALNE:

#### Tereny istniejące:

- Tereny zabudowy mieszkaniowej (wszystkich typów, w tym zabudowy zagrodowej) z dopuszczeniem usług – MN
- Tereny zabudowy mieszkaniowej wielorodzinnej z dopuszczeniem usług – MW
- Tereny zabudowy letniskowej – ML
- Tereny usługowe – U
- Tereny aktywizacji gospodarczej – AG
- Tereny obsługi komunikacji – K
- Tereny kolejowe – TK
- Tereny infrastruktury technicznej – IT
- Tereny lasów i zadrzewień – ZL
- Tereny zieleni urządzonej i izolacyjnej – Z
- Tereny ogródków działkowych – ZD
- Tereny cmentarzy – ZC
- Tereny tkł i pastwisk – Ł
- Tereny użytków rolnych klas II–III o najwyższej przydatności dla produkcji rolnej i najwyższym poziomie ochrony – R
- Tereny gruntów rolnych kl. IV–V – R
- Tereny wód otwartych i płynących – W

#### Tereny projektowane:

- Tereny zabudowy mieszkaniowej (wszystkich typów) z dopuszczeniem usług – MN
- Tereny usługowe – U
- Tereny aktywizacji gospodarczej – AG
- Tereny eksploatacji kruszywa – PE
- Tereny obsługi komunikacji – K
- Tereny infrastruktury technicznej – IT
- Tereny doleśń – ZL
- Tereny zieleni urządzonej i izolacyjnej – Z
- Tereny ogródków działkowych – ZD
- Tereny cmentarzy – ZC

#### Ustalenia komunikacyjne:

- Druga krajowa
- Rezerwa terenu pod przyszły przebieg drogi – z zachowaniem dotychczasowej funkcji terenu i zakazem zabudowy
- Druga wojewódzka
- Drugi powiatowe
- Drogi gminne lub wewnętrzne
- Drogi kolejowe (czynne) – linia kolejowa nr 273 relacji Wrocław Główny – Szczecin Główny
- Drogi kolejowe – bocznicza kolejowa
- Drogi kolejowe nieużytkowane – tereny komunikacji i infrastruktury technicznej
- Projektowane przystanki na rzece Odrze

#### Ustalenia strefowe

- Granica strefy ochrony sanitarnej od cmentarzy
- Granica terenów zamkniętych PKP
- Granica obszaru udokumentowanego zf6za węgla brunatnego "Ścinawa"
- Granica obszaru udokumentowanego zf6za węgla brunatnego "Legnica – pole północne"
- Obszar udokumentowanego zf6za kruszywa naturalnego "Dłuzyce"
- Obszar udokumentowanego zf6za kruszywa naturalnego "Dziewin"
- Obszar udokumentowanego zf6za kruszywa naturalnego "Jurcz"
- Granica obszaru GZWP 319 – subzbiornik Prochowice–Środa Śląska
- Granica obszaru GZWP 316 – subzbiornik Lubin
- Obszar szczególnego zagrożenia powodzią – Q=10%
- Obszar szczególnego zagrożenia powodzią – Q=1%
- Obszar, na których prawdopodobieństwo wystąpienia powodzi jest niskie – Q=0,2%
- Obszar narażony na zalanie w przypadku zniszczenia lub uszkodzenia wału przeciwpowodziowego

#### Ochrona walorów przyrodniczych i kulturowych:

- Granica obszaru NATURA 2000 – Łęgi Odrzańskie – obszar ptasi (PLB020008)
- Granica obszaru NATURA 2000 – Łęgi Odrzańskie – obszar siedliskowy (PLH020018)
- Rezerwat przyrody "Łęgi Korea"
- Granica Obszaru Chronionego Krajobrazu "Dolina Odry"
- Istniejące użytki ekologiczne
- Projektowane użytki ekologiczne
- Miejsca występowania pomników przyrody
- Korytarze ekologiczne
- Główne lokalne korytarze ekologiczne
- Tereny i obiekty wymagające przekształceń i rehabilitacji
- Stanowiska archeologiczne o pow. ponad 0,5 ha
- Stanowiska archeologiczne o pow. od 1 ara do 0,5 ha
- Stanowiska archeologiczne o pow. do 1 ara
- Stanowiska archeologiczne archiwalne o nieokreślonej powierzchni
- Strefa "A" ścisłej ochrony konserwatorskiej
- Strefa "W" ścisłej ochrony stanowiska archeologicznego
- Strefa "B" ochrony konserwatorskiej
- Strefa "K" ochrony krajobrazu
- Strefa "E" ochrony ekspozycji
- Strefa "OW" obserwacji archeologicznej
- Zespoły budowli
- Zabytkowe cmentarze
- Zabytkowe parki

#### Infrastruktura techniczna:

- Linie elektroenergetyczne o napięciu 400kV
- Linie elektroenergetyczne o napięciu 110kV
- Stacja transformatorowa
- Oczyszczalnia ścieków
- Stacja uzdatniania wody
- Ujęcie wody
- Wysypisko śmieci

#### Wyszczególnienie zmian Studium:

- Granice terenów funkcjonalnych objętych zmianą Studium
- Granice terenów zamkniętych PKP
- Drogi kolejowe nieużytkowane – tereny komunikacji i infrastruktury technicznej
- Granica obszaru udokumentowanego zf6za węgla brunatnego "Ścinawa"
- Granica obszaru udokumentowanego zf6za węgla brunatnego "Legnica – pole północne"
- Obszar udokumentowanego zf6za kruszywa naturalnego "Dłuzyce"
- Obszar udokumentowanego zf6za kruszywa naturalnego "Dziewin"
- Obszar udokumentowanego zf6za kruszywa naturalnego "Jurcz"
- Granica obszaru GZWP 316 – subzbiornik Lubin
- Obszar szczególnego zagrożenia powodzią – Q=10%
- Obszar szczególnego zagrożenia powodzią – Q=1%
- Obszar, na których prawdopodobieństwo wystąpienia powodzi jest niskie – Q=0,2%
- Obszar narażony na zalanie w przypadku zniszczenia lub uszkodzenia wału przeciwpowodziowego
- Granica obszaru NATURA 2000 – Łęgi Odrzańskie – obszar siedliskowy (PLH020018)
- Granica Obszaru Chronionego Krajobrazu "Dolina Odry"
- Istniejące użytki ekologiczne
- Ponadlokalne korytarze ekologiczne
- Główne lokalne korytarze ekologiczne
- Strefa "A" ścisłej ochrony konserwatorskiej
- Strefa "OW" obserwacji archeologicznej
- Zespoły budowli
- Zabytkowe cmentarze
- Zabytkowe parki