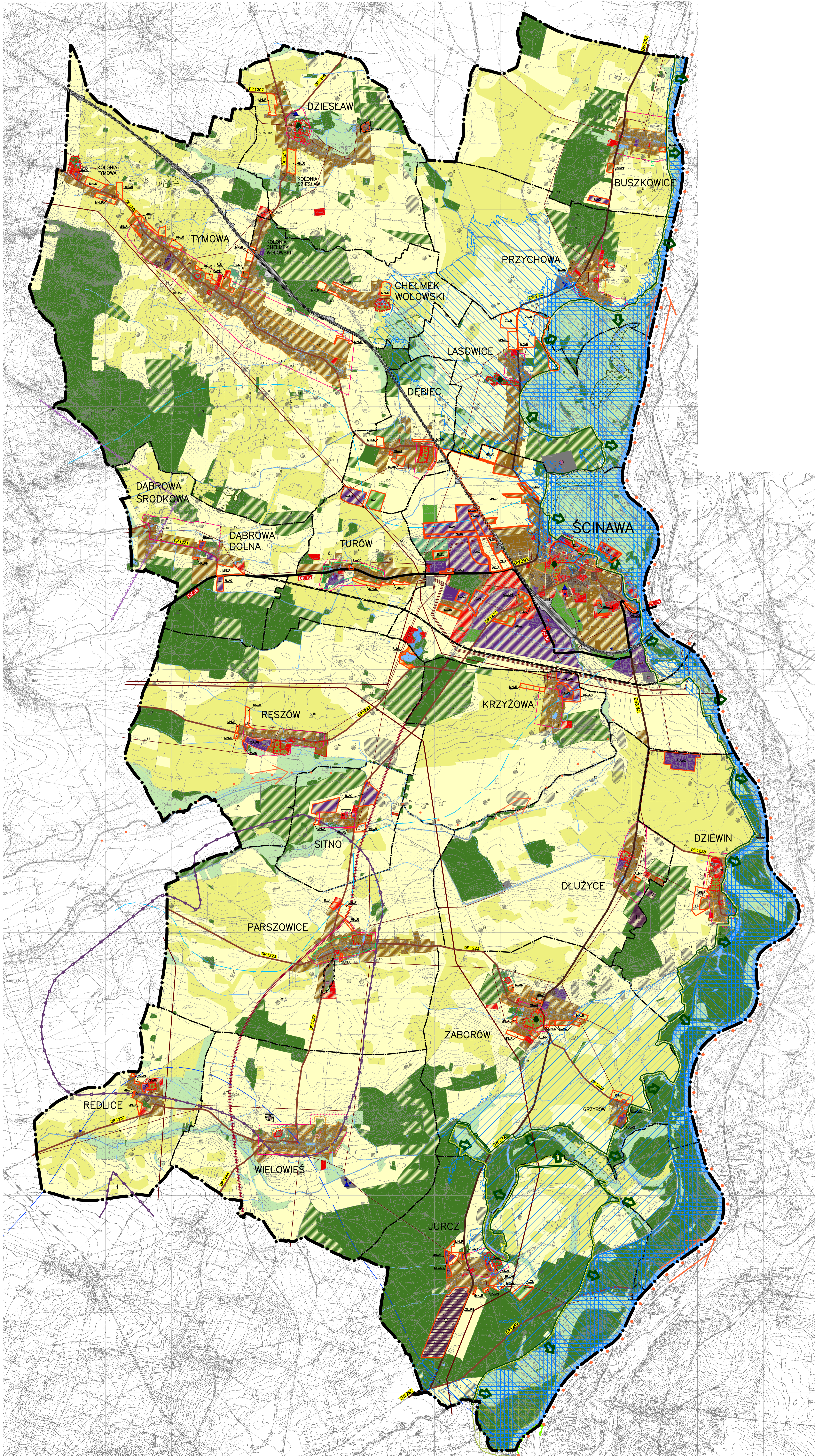
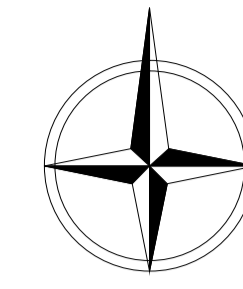




# ZMIANA STUDIUM UWARUNKOWAŃ I KIERUNKÓW ZAGOSPODAROWANIA PRZESTRZENNEGO MIASTA I GMINY ŚCINAWA – GMINA

SKALA 1:25 000  
(pomniejszenie)

Załącznik nr 2 do Uchwały  
Nr .....  
Rady Miejskiej w Ścinawie  
z dnia .....



## LEGENDA:

- USTALENIA OGÓLNE:**
- Granica administracyjna gminy Ścinawa
  - Granica miasta Ścinawa
  - Granica obrębów
- USTALENIA FUNKCJONALNE:**
- Tereny istniejące:**
- Tereny zabudowy mieszkaniowej (wszystkich typów, w tym zabudowy zagrodowej) z dopuszczeniem usług – MN
  - Tereny zabudowy mieszkaniowej wielorodzinnej z dopuszczeniem usług – MW
  - Tereny zabudowy letniskowej – ML
  - Tereny usługowe – U
  - Tereny aktywizacji gospodarczej – AG
  - Tereny obsługi komunikacji – K
  - Tereny kolejowe – TK
  - Tereny infrastruktury technicznej – IT
  - Tereny lasów i zadrzewień – ZL
  - Tereny zieleni urządzonej i izolacyjnej – Z
  - Tereny ogródków działkowych – ZD
  - Tereny cmentarzy – ZC
  - Tereny tkł i pastwisk – Ł
  - Tereny użytków rolnych klas II–III o najwyższej przydatności dla produkcji rolnej i najwyższym poziomie ochrony – R
  - Tereny gruntów rolnych kl. IV–V – R
  - Tereny wód otwartych i płynących – W
- Tereny projektowane:**
- Tereny zabudowy mieszkaniowej (wszystkich typów) z dopuszczeniem usług – MN
  - Tereny usługowe – U
  - Tereny aktywizacji gospodarczej – AG
  - Tereny eksploatacji kruszywa – PE
  - Tereny obsługi komunikacji – K
  - Tereny infrastruktury technicznej – IT
  - Tereny doleśień – ZL
  - Tereny zieleni urządzonej i izolacyjnej – Z
  - Tereny ogródków działkowych – ZD
  - Tereny cmentarzy – ZC
- Ustalenia komunikacyjne:**
- Druga krajowa
  - Rezerwa terenu pod przyszły przebieg drogi – z zachowaniem dotychczasowej funkcji terenu i zakazem zabudowy
  - Druga wojewódzka
  - Drogi powiatowe
  - Drogi gminne lub wewnętrzne
  - Drogi kolejowe (czynne) – linia kolejowa nr 273 relacji Wrocław Główny – Szczecin Główny
  - Drogi kolejowe – bocznicza kolejowa
  - Drogi kolejowe nieużytkowane – tereny komunikacji i infrastruktury technicznej
  - Projektowane przystanki na rzecze Odrze
- Ustalenia strefowe**
- Granica stref ochrony sanitarnej od cmentarzy
  - Granica terenów zamkniętych PKP
  - Granica obszaru udokumentowanego złóża węgla brunatnego "Ścinawa"
  - Granica obszaru udokumentowanego złóża węgla brunatnego "Legnica – pole północne"
  - Obszar udokumentowanego złóża kruszywa naturalnego "Dłużyce"
  - Obszar udokumentowanego złóża kruszywa naturalnego "Dziewin"
  - Obszar udokumentowanego złóża kruszywa naturalnego "Jurcz"
  - Granica obszaru GZWP 319 – subzbiornik Prochowice–Środa Śląska
  - Granica obszaru GZWP 316 – subzbiornik Lubin
  - Obszar szczególnego zagrożenia powodzią – Q=10%
  - Obszar szczególnego zagrożenia powodzią – Q=1%
  - Obszar, na których prawdopodobieństwo wystąpienia powodzi jest niskie – Q=0,2%
  - Obszar narażony na zalanie w przypadku zniszczenia lub uszkodzenia wału przeciwpowodziowego
- Ochrona walorów przyrodniczych i kulturowych:**
- Granica obszaru NATURA 2000 – Łęgi Odrzańskie – obszar ptasi (PLB020008)
  - Granica obszaru NATURA 2000 – Łęgi Odrzańskie – obszar siedliskowy (PLH020018)
  - Rezerwat przyrody "Łęgi Korea"
  - Granica Obszaru Chronionego Krajobrazu "Dolina Odry"
  - Istniejące użytki ekologiczne
  - Projektowane użytki ekologiczne
  - Miejsca występowania pomników przyrody
  - Korytarze ekologiczne
  - Główne lokalne korytarze ekologiczne
  - Tereny i obiekty wymagające przekształceń i rehabilitacji
  - Stanowiska archeologiczne o pow. ponad 0,5 ha
  - Stanowiska archeologiczne o pow. od 1 ara do 0,5 ha
  - Stanowiska archeologiczne o pow. do 1 ara
  - Stanowiska archeologiczne archiwalne o nieokreślonej powierzchni
  - Strefa "A" ścisłej ochrony konserwatorskiej
  - Strefa "W" ścisłej ochrony stanowiska archeologicznego
  - Strefa "B" ochrony konserwatorskiej
  - Strefa "K" ochrony krajobrazu
  - Strefa "E" ochrony ekspozycji
  - Strefa "OW" obserwacji archeologicznej
  - Zespoły budowli
  - Zabytkowe cmentarze
  - Zabytkowe parki
- Infrastruktura techniczna:**
- Linie elektroenergetyczne o napięciu 400kV
  - Linie elektroenergetyczne o napięciu 110kV
  - Stacja transformatorowa
  - Oczyszczalnia ścieków
  - Stacja uzdatniania wody
  - Ujęcie wody
  - Wysypisko śmieci
- Wyszczególnienie zmian Studium:**
- Granice terenów funkcjonalnych objętych zmianą Studium
  - Granice terenów zamkniętych PKP
  - Drogi kolejowe nieużytkowane – tereny komunikacji i infrastruktury technicznej
  - Granica obszaru udokumentowanego złóża węgla brunatnego "Ścinawa"
  - Granica obszaru udokumentowanego złóża węgla brunatnego "Legnica – pole północne"
  - Obszar udokumentowanego złóża kruszywa naturalnego "Dłużyce"
  - Obszar udokumentowanego złóża kruszywa naturalnego "Dziewin"
  - Obszar udokumentowanego złóża kruszywa naturalnego "Jurcz"
  - Granica obszaru GZWP 316 – subzbiornik Lubin
  - Obszar szczególnego zagrożenia powodzią – Q=10%
  - Obszar szczególnego zagrożenia powodzią – Q=1%
  - Obszar, na których prawdopodobieństwo wystąpienia powodzi jest niskie – Q=0,2%
  - Obszar narażony na zalanie w przypadku zniszczenia lub uszkodzenia wału przeciwpowodziowego
  - Granica obszaru NATURA 2000 – Łęgi Odrzańskie – obszar siedliskowy (PLH020018)
  - Granica Obszaru Chronionego Krajobrazu "Dolina Odry"
  - Istniejące użytki ekologiczne
  - Ponadlokalne korytarze ekologiczne
  - Główne lokalne korytarze ekologiczne
  - Strefa "A" ścisłej ochrony konserwatorskiej
  - Strefa "OW" obserwacji archeologicznej
  - Zespoły budowli
  - Zabytkowe cmentarze
  - Zabytkowe parki