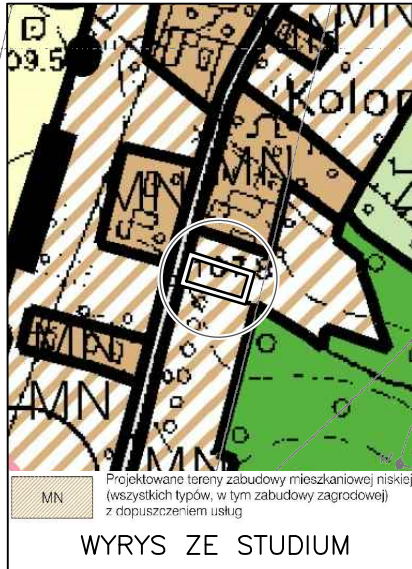
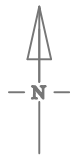
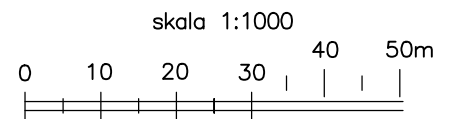


(PROJEKT) ZMIANA MIEJSCOWEGO PLANU ZAGOSPODAROWANIA PRZESTRZENNEGO GMINY ŚCINAWA.

RYSUNEK PLANU NR 1
TEREN ZABUDOWY MIESZKANIOWEJ JEDNORODZINNEJ
W MIEJSCOWOŚCI CHEŁMEK WOŁOWSKI, GM. ŚCINAWA
– działka numer ewidencyjny 9/2



Załącznik nr 1 do Uchwały nr
Rady Miejskiej w Ścinawie
z dnia



LEGENDA

- MN teren zabudowy mieszkaniowej jednorodzinnej
- linia rozgraniczająca tereny o różnym przeznaczeniu lub różnych zasadach zagospodarowania
- nieprzekraczalna linia zabudowy
- granica terenu objętego planem
- x.y wymiarowanie w metrach
- istniejący wodociąg Ø50mm
- istniejąca napowietrzna linia energetyczna nn

KOPIA MAPY SYT – WYS

w skali 1:1000

obrab. *Chwałek Wołowski*

nr działki *9/2*

nr kusz. *442.435.062*

Wykonana na podstawie zlecenia

dnia *14.09.2016* PODGIK.6642.4.....2016

w Powiatowym Ośrodku Dokumentacji

Geodezyjnej i Kartograficznej

w Lubinie, ul. J. Kiliński 12b

Starostwo Powiatowe w Lubinie

POWIATOWY OŚRODEK DOKUMENTACJI GEODEZYJNEJ I KARTOGRAFICZNEJ

Posiada służy do zgodności niniejszej kopii z treścią materiału

państwowego zasobu geodezyjnego i kartograficznego z

numerem ewidencyjnym *109.1*

(nazwa i identyfikator ewidencyjny: *Miejscowość*)

Kamila Zapłoczek

Geodeta

14.09.2016

(Data wykonania kopii)