

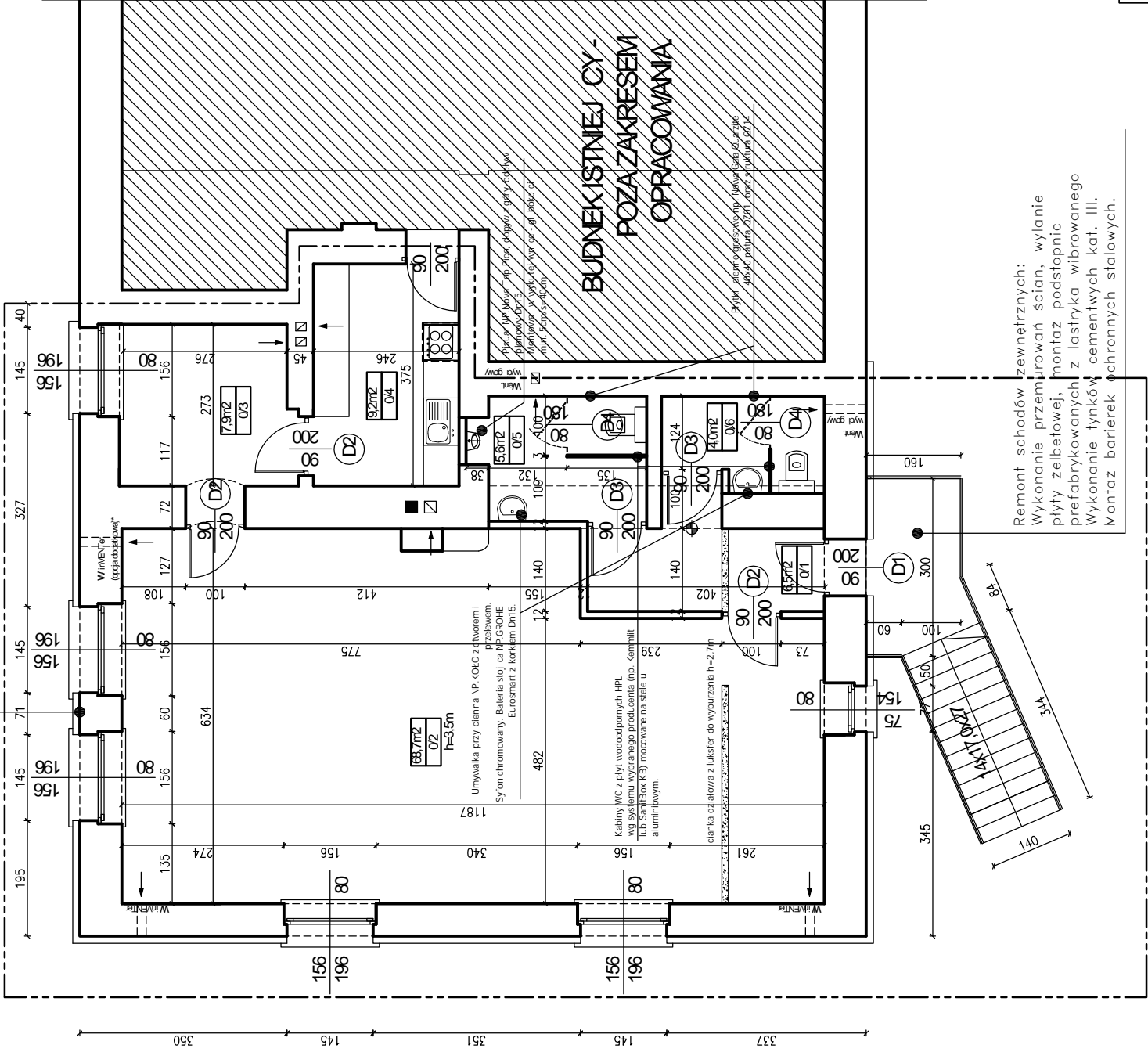
Remont elewacji: Wykonanie docieplenia

STYROPIAN PAROPRZEPUSZCZALNY
FASADA EPS70– 0,031 W/mK
gr. 12–15cm

ZAKRES OPRACOWANIA

6,5m ²	WATROZAP
01	PLYTKI GRESOWE
68,7m ²	SALA
02	PLYTKI GRESOWE
7,9m ²	POM. GOSPODARZE
03	PLYTKI GRESOWE
9,2m ²	ANIEKS. KLUCH
04	PLYTKI GRESOWE
5,8m ²	POM. SANITARNE
05	PLYTKI GRESOWE
4,0m ²	POM. GOSPODARZE
06	PLYTKI GRESOWE

POW. CAŁKOWITA : 101,9m²



BUDNEK ISTNIEJĄCY -
POZA ZAKRESEM
OPRACOWANIA

UWAGI WYKONAWCZE:

1. OBRÓBKĘ BLACHARSKIE WYKONAĆ Z BLACHY CYNKOWEJ GR.0,70mm
2. RYNNY I RURY SPŁUSTOWE WYKONAĆ Z BLACHY CYNKOWEJ GR.0,70mm W SYSTEMIE NP. 153/100mm
3. OPASKA WOKÓŁ BYDYNKU - Z GRYSUKAMIENNEGO ZAKOŃCZONA OBRZEŻEM CHODNIKOWYM
4. STOLARKA DRZWIOWA ZEWNĘTRZNA PCV. PRZED WYMIANĄ NALEŻY WYKONAĆ POMIARU OCEŃY ISTNIEJĄCEJ CYCH.
5. KOLORYSTYKA BUDYNKU W OPARCIU O NP. WZORNIK FIRMY BALMIT LUB CAPAROL
6. WYKONAĆ OCIEPLENIE BUDYNKU OD ZEWNĘTRZNYCH STRON - STYROPIAN PAROPRZEPUSZCZALNY FASADA EPS70-0,031 W/mK gr. 12-15cm
7. PARAPETY ZEWNĘTRZNE Z BLACHY CYNKOWEJ WEWNĘTRZNE TRZĘSNIE PCV.
8. WENTYLACJA GRANTACYJNA I TYPU INWENTER WG PARAMETRÓW PRODUCENTA

9. Należy przewidzieć dylatację posadzki gresowej, w postaci fugi gr. 2mm wypełnionej fugą trawie plastyczną w kolorze gresu.
10. Na rysunku pokazano PUNKT STARTOWY rozliczania płytek podłogowych oraz ściennych.
11. Fugi na ścianach należy dopasować do fug na podłodze (kontynuacja).
12. Kolor fugi dobrany pod kolor płytek - tak aby jak najmniejszą różnicą kolorów.
13. Ściany powyżej gresu wyrównane do lica płytek.
14. Narożniki zewnętrzne trznie wykończone listwą prostokątną aluminiową
15. Powierzchnie lustrowane do lica płytek.
16. Wymiary lustrowane do miejsca na ścianie pozostałego po usunięciu płytek.
17. Pomiędzy lustrem a płytkami należy pozostawić szczelinę ok. 1,0mm.
18. Drzwi wejściowe i do WC z laminatu HPL firmy Pol-Skone typ L lub Sapelli typ Fest. Laminat HPL gr. 1,0mm. Dolny nawiew powietrza.



ścianka działowa z luster do wyburzenia h=2,7m

RZUT PARTERU +1 SKALA 1:100

Zespół projektowy :		Imię i nazwisko :		Nr upr. :	Podpis :	ARCHITEKT		e-mail: jan.terpilowski@wp.pl tel. 661 24 180 NIP 892-225-90-11 REGON 020348911	
Opracował :		mgr inż. arch. Janusz Terpiłowski (upr. w specj. architektonicznej bez ograniczeń)				mgr inż. arch. JANUSZ TERPIŁOWSKI 59-300 LUBIN, PL. GRODZIE SKA 14		AICADia-HellCAD Professional 2008 PL Nr lic.: ID # 133811	
						Inwestor :		Obiekt :	
						GMINA CINAŃWA UL. RYNEK 17 59-330 CINAŃWA dz. nr 73/1		Budynek wielofunkcyjny - REMONT TURÓW, gmina cinaŃwa 59-330 CINAŃWA dz. nr 73/1	
Branża :		Rysunek :		RZUT PARTERU +1		Data :		Stadium :	
ARCHITEKTURA				REMONT POMIESZCZEŃ		20.05.2015		P.W.	
Skala :		1:100				Rys. nr :		A-2	