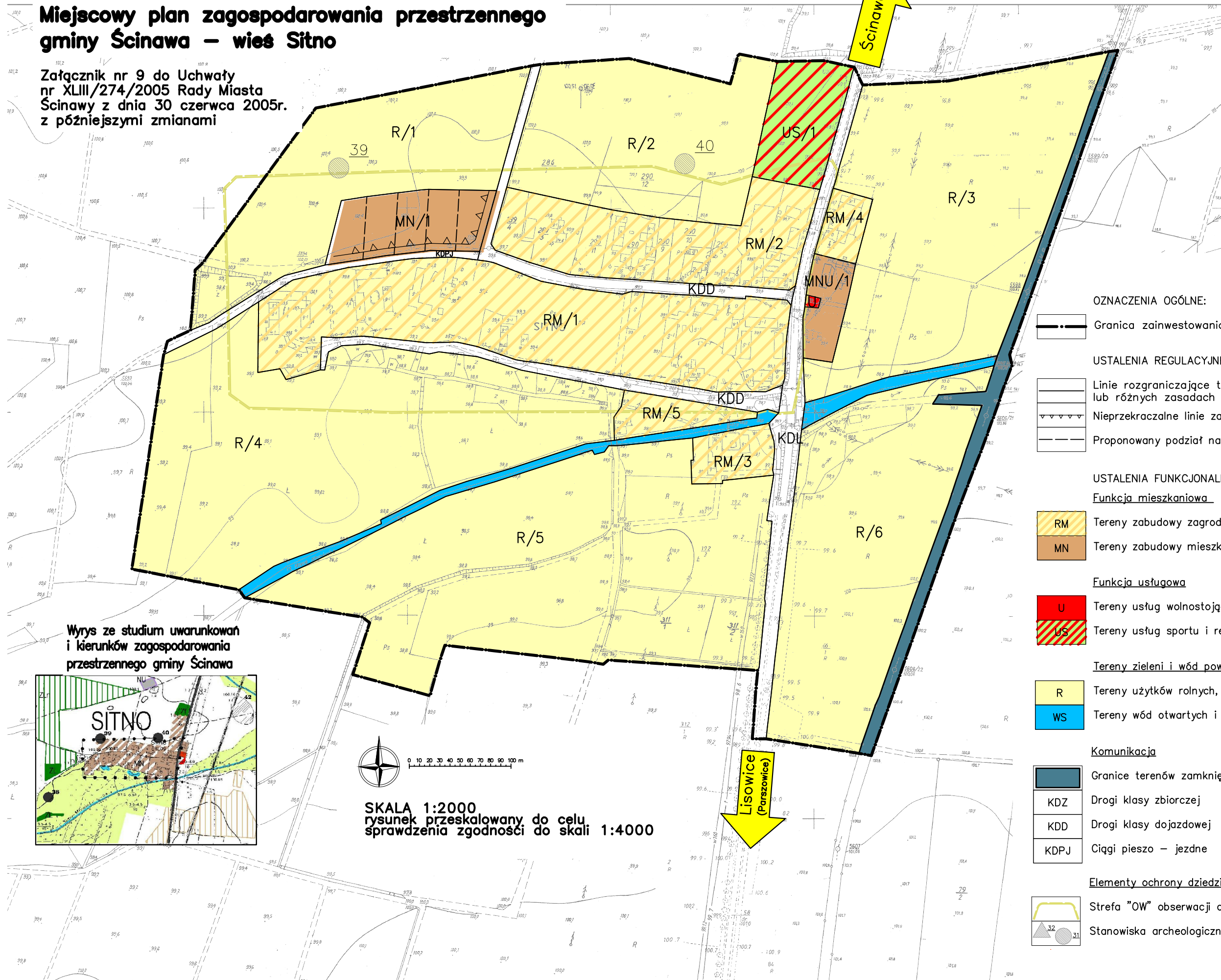
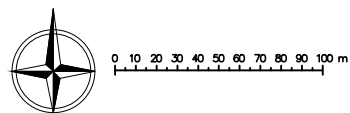
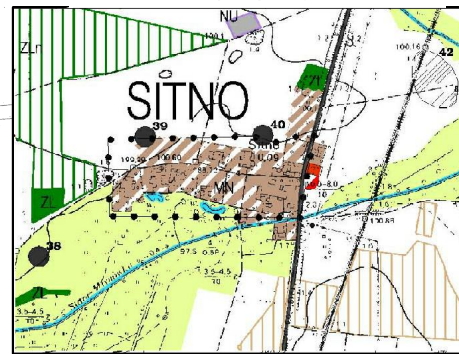


# Miejscowy plan zagospodarowania przestrzennego gminy Ścinawa – wieś Sitno

Załącznik nr 9 do Uchwały  
nr XLIII/274/2005 Rady Miasta  
Ścinawy z dnia 30 czerwca 2005r.  
z późniejszymi zmianami



Wyrus ze studium uwarunkowań  
i kierunków zagospodarowania  
przestrzennego gminy Ścinawa



SKALA 1:2000  
rysunek przeskalowany do celu  
sprawdzenia zgodności do skali 1:4000

## OZNACZENIA OGÓLNE:

—•—•— Granica zainwestowania urbanistycznego wsi

## USTALENIA REGULACYJNE

— — — — — Linie rozgraniczające tereny o różnym przeznaczeniu  
lub różnych zasadach zagospodarowania

—••••• Nieprzekraczalne linie zabudowy

—••••• Proponowany podział na działki budowlane

## USTALENIA FUNKCJONALNE:

### Funkcja mieszkaniowa

RM Tereny zabudowy zagrodowej

MN Tereny zabudowy mieszkaniowej jednorodzinnej

### Funkcja usługowa

U Tereny usług wolnostojących

US Tereny usług sportu i rekreacji

### Tereny zieleni i wód powierzchniowych

R Tereny użytków rolnych, łąk i pastwisk

WS Tereny wód otwartych i płynących

### Komunikacja

—••••• Granice terenów zamkniętych

KDZ Drogi klasy zbiorczej

KDD Drogi klasy dojazdowej

KDPJ Ciągi pieszo – jezdne

### Elementy ochrony dziedzictwa kulturowego

—••••• Strefa "OW" obserwacji archeologicznej

—••••• Stanowiska archeologiczne

