

# Miejscowy plan zagospodarowania przestrzennego gminy Ścinawa – wieś Parszowice

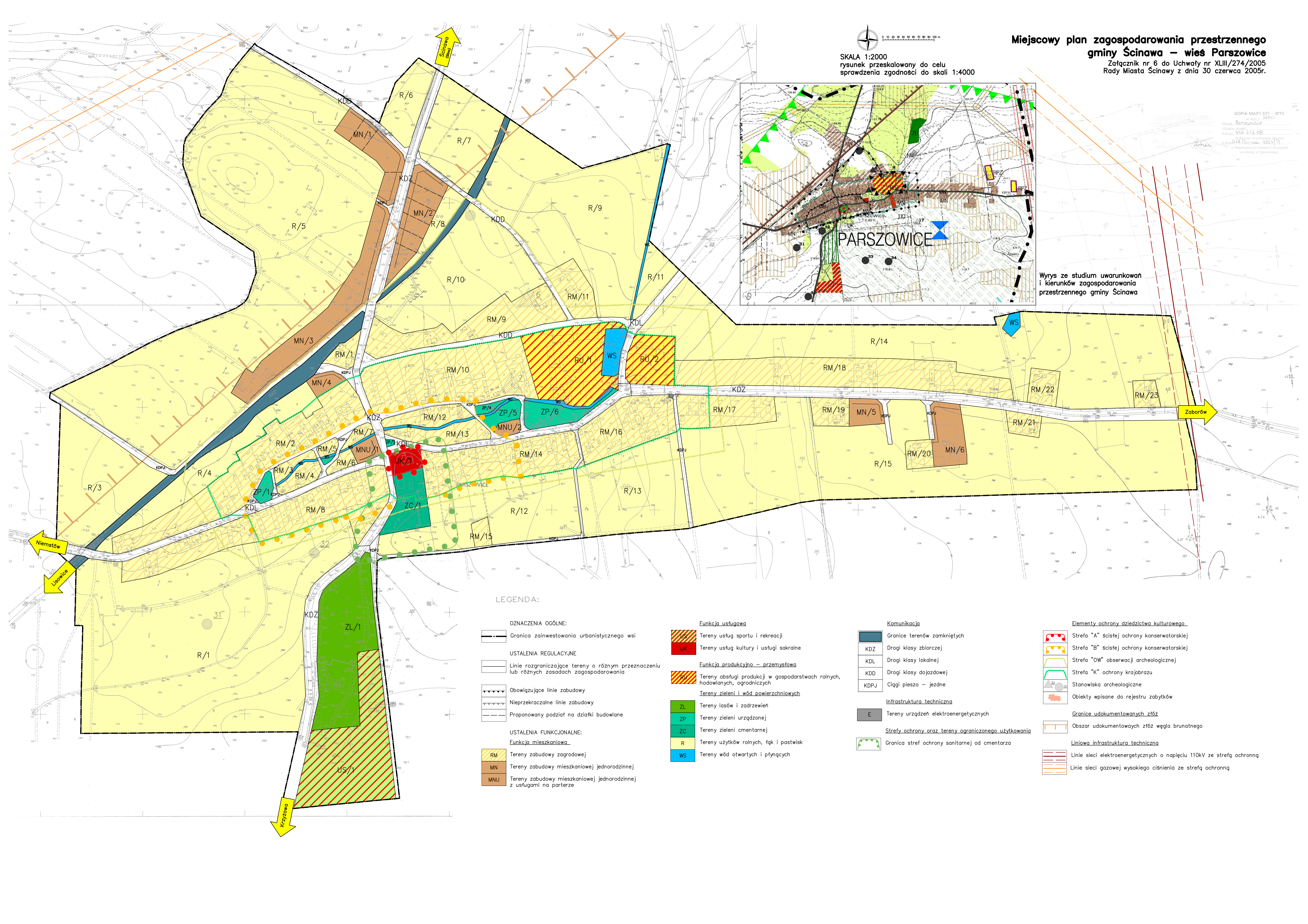
Załącznik nr 6 do Uchwały nr XLIII/274/2005  
Rady Miasta Ścinawy z dnia 30 czerwca 2005r.

SKALA 1:2000  
rysunek przeskalowany do celu  
sprawdzenia zgodności do skali 1:4000



Wrys ze studium uwarunkowań  
i kierunków zagospodarowania  
przestrzennego gminy Ścinawa

KOPIA MAPY SYT - WYS  
Wielkość: 2500  
Liczba stron: 1  
Adres: KSP 213 CE  
Właściciel: Urząd Miasta Ścinawy  
Właściciel: Urząd Miasta Ścinawy  
Właściciel: Urząd Miasta Ścinawy



## LEGENDA:

- |   |  |   |   |
|---|--|---|---|
| <p><b>OZNACZENIA OGÓLNE:</b></p> <ul style="list-style-type: none"> <li> Granica zainwestowania urbanistycznego wsi</li> </ul> <p><b>USTALENIA REGULACYJNE</b></p> <ul style="list-style-type: none"> <li> Linie rozgraniczające tereny o różnym przeznaczeniu lub różnych zasadach zagospodarowania</li> <li> Obowiązujące linie zabudowy</li> <li> Nieprzekraczalne linie zabudowy</li> <li> Proponowany podział na działki budowlane</li> </ul> <p><b>USTALENIA FUNKCYJONALNE:</b></p> <p><b>Funkcja mieszkaniowa</b></p> <ul style="list-style-type: none"> <li> RM Tereny zabudowy zagrodowej</li> <li> MN Tereny zabudowy mieszkaniowej jednorodzinnej</li> <li> MNU Tereny zabudowy mieszkaniowej jednorodzinnej z usługami na parterze</li> </ul> | <p><b>Funkcja usługowa</b></p> <ul style="list-style-type: none"> <li> US Tereny usług sportu i rekreacji</li> <li> UK Tereny usług kultury i usługi sakralne</li> </ul> <p><b>Funkcja produkcyjno – przemysłowa</b></p> <ul style="list-style-type: none"> <li> RU Tereny obsługi produkcji w gospodarstwach rolnych, hodowlanych, ogrodniczych</li> </ul> <p><b>Tereny zieleni i wód powierzchniowych</b></p> <ul style="list-style-type: none"> <li> ZL Tereny lasów i zadrzewień</li> <li> ZP Tereny zieleni urządzonej</li> <li> ZC Tereny zieleni cmentarnej</li> <li> R Tereny użytków rolnych, łąk i pastwisk</li> <li> WS Tereny wód otwartych i płynących</li> </ul> | <p><b>Komunikacja</b></p> <ul style="list-style-type: none"> <li> KZD Granice terenów zamkniętych</li> <li> KDL Drogi klasy zbiorczej</li> <li> KDL Drogi klasy lokalnej</li> <li> KDD Drogi klasy dojazdowej</li> <li> KDPJ Ciągi pieszo – jezdne</li> </ul> <p><b>Infrastruktura techniczna</b></p> <ul style="list-style-type: none"> <li> E Tereny urządzeń elektroenergetycznych</li> </ul> <p><b>Strefy ochrony oraz tereny ograniczonego użytkowania</b></p> <ul style="list-style-type: none"> <li> Granica strefy ochrony sanitarnej od cmentarza</li> </ul> | <p><b>Elementy ochrony dziedzictwa kulturowego</b></p> <ul style="list-style-type: none"> <li> Strefa "A" ścisłej ochrony konserwatorskiej</li> <li> Strefa "B" ścisłej ochrony konserwatorskiej</li> <li> Strefa "OW" obserwacji archeologicznej</li> <li> Strefa "K" ochrony krajobrazu</li> <li> Stanowiska archeologiczne</li> <li> Obiekty wpisane do rejestru zabytków</li> </ul> <p><b>Granice udokumentowanych złóż</b></p> <ul style="list-style-type: none"> <li> Obszar udokumentowanych złóż węgla brunatnego</li> </ul> <p><b>Linie infrastruktury technicznej</b></p> <ul style="list-style-type: none"> <li> Linie sieci elektroenergetycznych o napięciu 110kV ze strefą ochronną</li> <li> Linie sieci gazowej wysokiego ciśnienia ze strefą ochronną</li> </ul> |
|---|--|---|---|