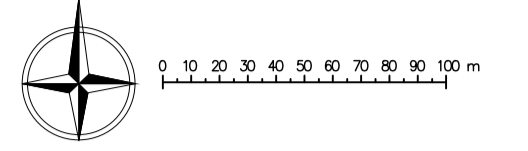


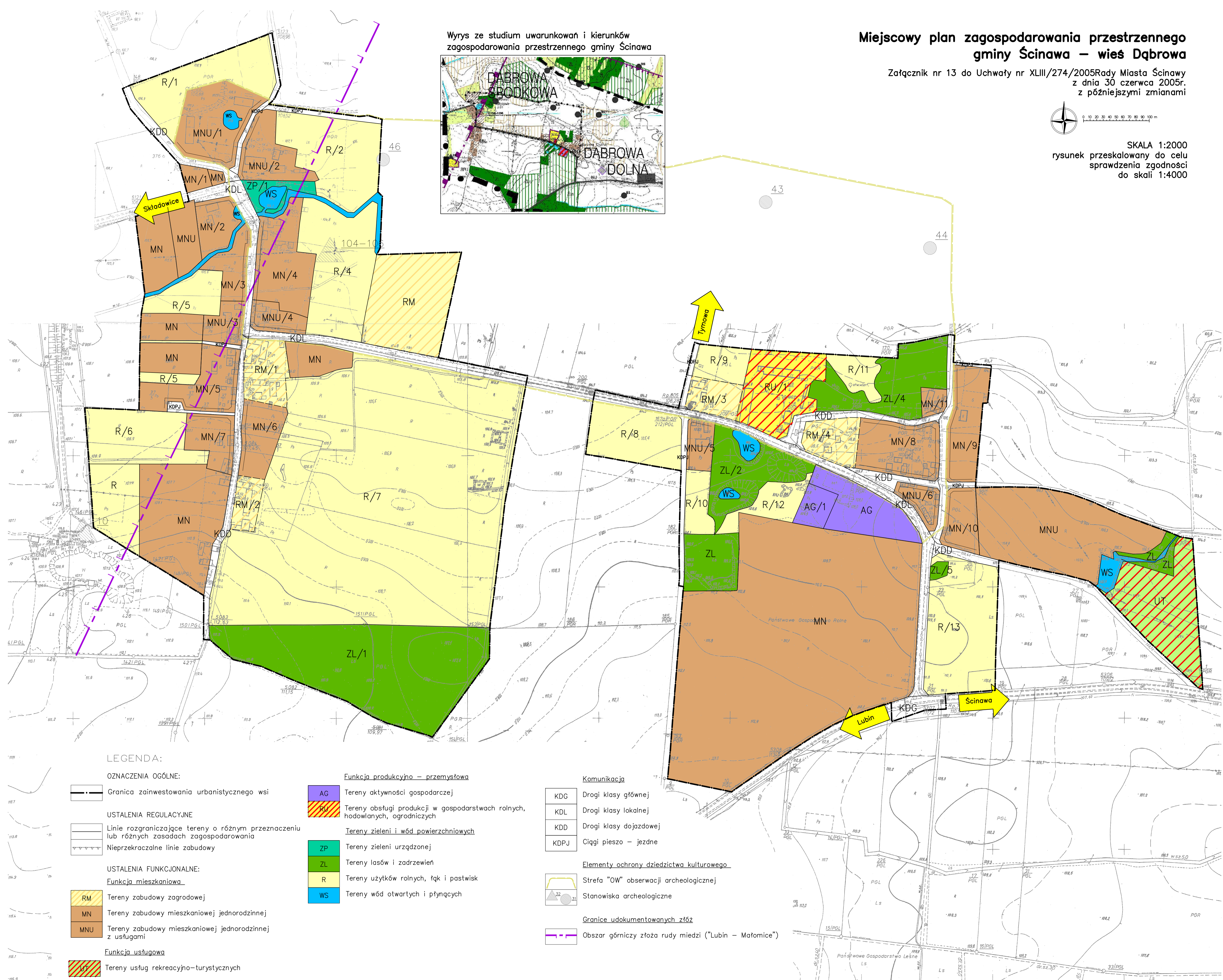
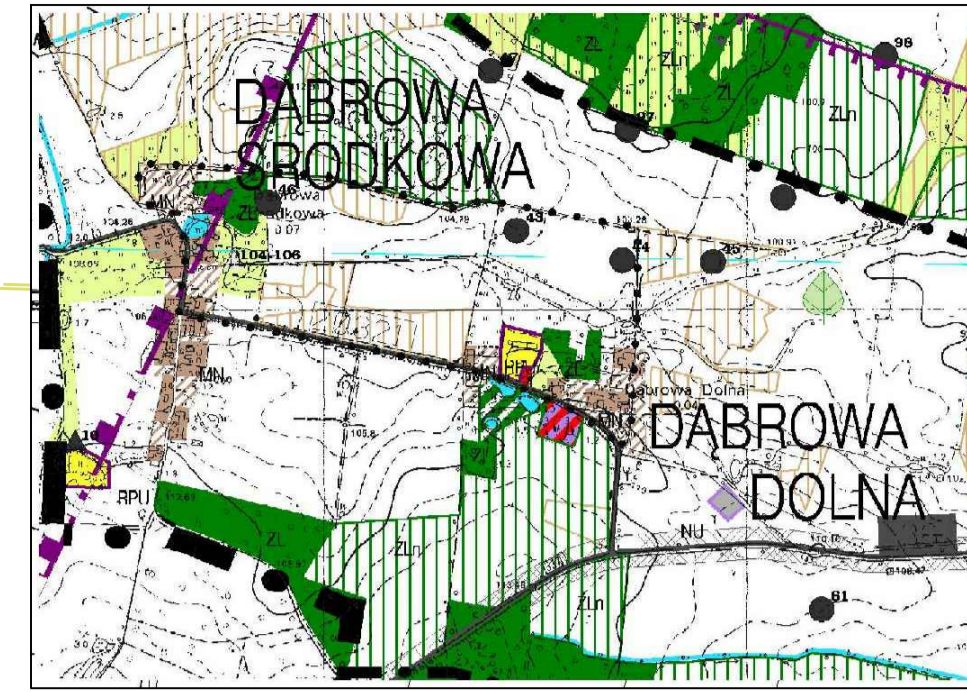
# Miejscowy plan zagospodarowania przestrzennego gminy Ścinawa – wieś Dąbrowa

Załącznik nr 13 do Uchwały nr XLIII/274/2005 Rady Miasta Ścinawy  
z dnia 30 czerwca 2005r.  
z późniejszymi zmianami



SKALA 1:2000  
rysunek przeskalowany do celu  
sprawdzenia zgodności  
do skali 1:4000

Wyrys ze studium uwarunkowań i kierunków  
zagospodarowania przestrzennego gminy Ścinawa



## LEGENDA:

### OZNACZENIA OGÓLNE:

— Granica zainwestowania urbanistycznego wsi

### USTALENIA REGULACYJNE

— Linie rozgraniczające tereny o różnym przeznaczeniu lub różnych zasadach zagospodarowania  
- - - Nieprzekraczalne linie zabudowy

### USTALENIA FUNKCYJNALNE:

#### Funkcja mieszkaniowa

RM Tereny zabudowy zagrodowej  
MN Tereny zabudowy mieszkaniowej jednorodzinnej  
MNU Tereny zabudowy mieszkaniowej jednorodzinnej z usługami

#### Funkcja usługowa

UT Tereny usług rekreacyjno-turystycznych

#### Funkcja produkcyjno – przemysłowa

AG Tereny aktywności gospodarczej  
RU Tereny obsługi produkcji w gospodarstwach rolnych, hodowlanych, ogrodnich

#### Tereny zieleni i wód powierzchniowych

ZP Tereny zieleni urządzonej  
ZL Tereny lasów i zadrzewień  
R Tereny użytków rolnych, łąk i pastwisk  
WS Tereny wód otwartych i płynących

#### Komunikacja

KDG Drogi klasy głównej  
KDL Drogi klasy lokalnej  
KDD Drogi klasy dojazdowej  
KDPJ Ciągi pieszo – jezdne

#### Elementy ochrony dziedzictwa kulturowego

— Strefa "OW" obserwacji archeologicznej  
▲ Stanowiska archeologiczne

#### Granice udokumentowanych złóż

— Obszar górniczy złoża rudy miedzi ("Lubin – Matowice")