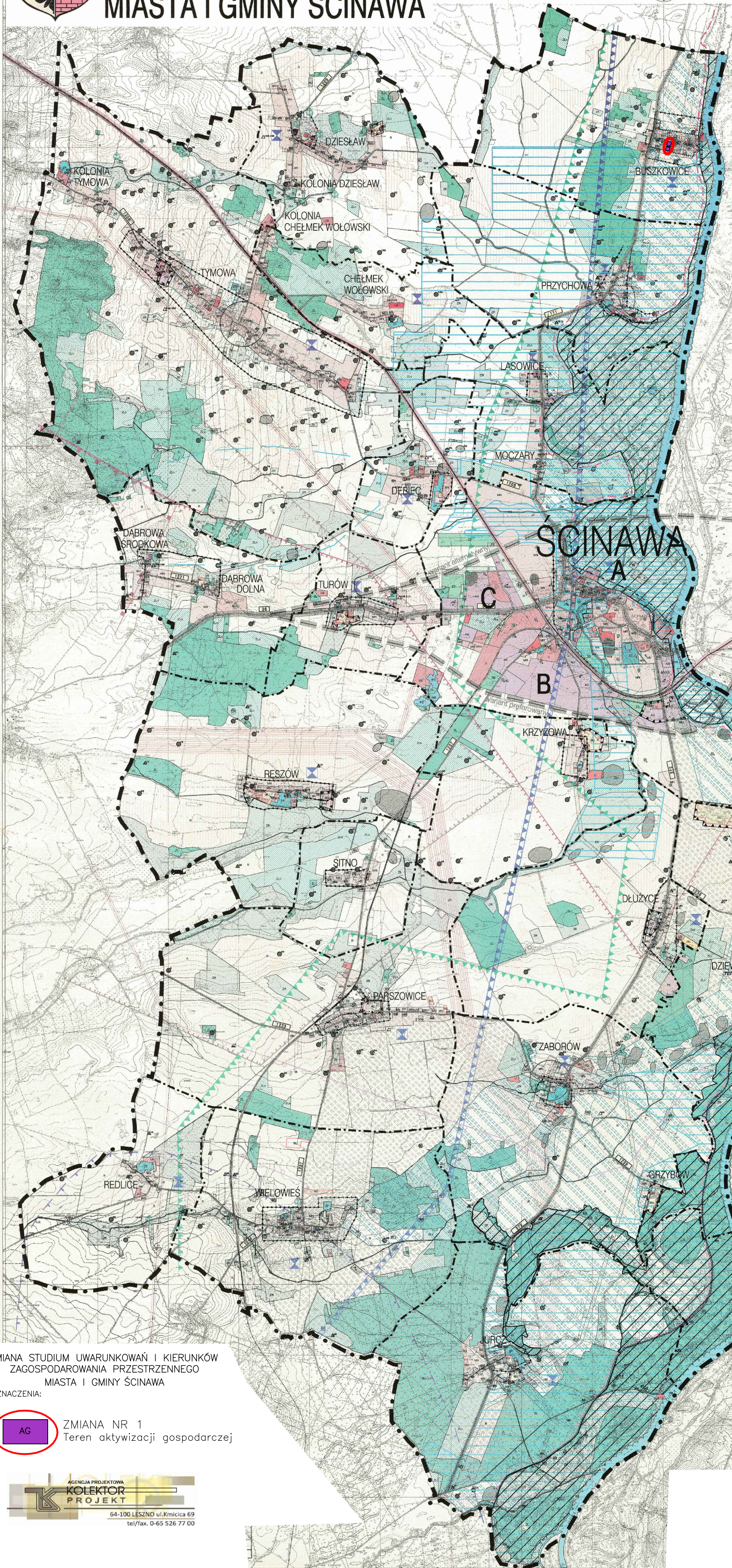


ZMIANA STUDIUM UWARUNKOWAŃ I KIERUNKÓW ZAGOSPODAROWANIA PRZESTRZENNEGO MIASTA I GMINY ŚCINAWA

Skala 1:25 000
(pominięcie)

Załącznik nr 2 do Uchwały
Nr
Rady Miejskiej w Ścinawie
z dnia



LEGENDA:

- Ustalenia ogólne:**
- Graniczka administracyjna gminy oraz granica oparcowania Sulejzkiej Ścinawy
 - Graniczka obrębów wsi
 - Linie rozgraniczające tereny o różnym przeznaczeniu lub różnych zasadach zagospodarowania
- Ustalenia funkcjonalne:**
- MN Istniejące tereny zabudowy mieszkaniowej niskiej (wszystkich typów, w tym zabudowy zagrodowej) z dopuszczeniem usług
 - MN Projektowane tereny zabudowy mieszkaniowej niskiej (wszystkich typów, w tym zabudowy zagrodowej) z dopuszczeniem usług
 - MNU Istniejące tereny zabudowy mieszkaniowo-usługowej (wszystkich typów, w tym zabudowy zagrodowej)
 - MNU Projektowane tereny zabudowy mieszkaniowo-usługowej (wszystkich typów, w tym zabudowy zagrodowej)
 - U Istniejące tereny usługowe, w tym:
 - komercyjne,
 - kulturalne,
 - zdrowotne,
 - oświatowe,
 - rekreacyjne,
 - sportowe
 - U Projektowane tereny usługowe, w tym:
 - komercyjne,
 - kulturalne,
 - zdrowotne,
 - oświatowe,
 - rekreacyjne,
 - sportowe
 - AG Istniejące tereny aktywizacji gospodarczej:
 - stabilności produkcyjnej,
 - magazy,
 - składowiska
 - AG Projektowane tereny aktywizacji gospodarczej:
 - stabilności produkcyjnej,
 - magazy,
 - składowiska
 - PE Projektowane tereny eksploatacji kruszywa -plaskownie (wraz zapleczem)
 - RU Istniejące tereny obsługi rolnictwa
 - RU Projektowane tereny obsługi rolnictwa
 - US Istniejące tereny sportowo-rekreacyjne
 - US Projektowane tereny sportowo-rekreacyjne
 - UT Projektowane tereny usług turystyki
 - ZD Istniejące tereny ogródków działkowych
 - ZC Istniejące tereny cmentarzy
 - ZC Projektowane tereny cmentarzy
 - ZP Istniejące tereny zieleni urządzonej -parki, zieleńce, skwery
 - ZP Projektowane tereny zieleni urządzonej -parki, zieleńce, skwery
 - ZI Istniejące tereny zieleni izolacyjnej, ochronnej
 - ZI Projektowane tereny zieleni izolacyjnej, ochronnej
 - ZL Istniejące tereny lasów i zadrzewień
 - ZL Projektowane doślenia
 - R Tereny użytków rolnych
 - ZR Tereny użytków zielonych, łąk i pastwisk
 - Użytki rolne klas II-III o najwyższej przydatności dla produkcji rolnej i najwyższym poziomie ochrony
 - WS Tereny wód otwartych i płynących
- Ustalenia komunikacyjne:**
- Droga krajowa
 - Docelowy przebieg drogi krajowej (z projektowaną obwodnicą Ścinawy i przeprawą mostową)
 - Drogi wojewódzkie
 - Przebieg projektowanej obwodnicy dla miejscowości Zaborów - droga wojewódzka
 - Drogi powiatowe
 - Drogi kolejowe (czynne)
 - traktowane jako tereny zamknięte PKP
 - Istniejące tereny komunikacji (tereny obsługujące - parkingi)
 - Projektowane tereny komunikacji (tereny obsługujące - parkingi)
- Ustalenia strefowe:**
- Graniczka rolno-łesna
 - Strefa sanitarna od omentarza
 - Obszar górniczy złoża rudy miedzi "Miedzica I"
 - Obszar zaopatrzenia udokumentowanych złóż rudy miedzi (kategoria C)
 - Obszar zaopatrzenia udokumentowanych złóż węgla brunatnego (kategoria C)
 - Graniczka terenu górniczego
 - Graniczka obszaru górniczego
 - Obszar głównego zbiornika wód podziemnych GZWP "Prochowice-Środa (obszar wysokiej ochrony OWO)
 - Obszar deficytu wody
 - Tereny zagrożone powodzią - woda 1%
 - Zasieg powodzi z 1987 r.
 - Obwałowania rzeki Odry
 - Projektowane przystanki na rzece Odry
 - Miejsca centrowiryczne w ośrodkach pobliżu
 - Obszar ekologiczny przyrodniczy, kulturowy:
 - Obszar Europejskiej Sieci Ekologicznej Natura 2000 - Łęka Oczrańska (Kody obszaru: PL5020008 | PL5020018)
 - Istniejące użytki ekologiczne
 - Projektowane użytki ekologiczne
 - Rezerwat przyrody "Łęg Korea"
 - Korytarz ekologiczny
 - Pasmo rzeki Odry przeznaczone do utworzenia Przemysłowego Muzeum Odry
 - Obszar do uzupełnienia i ukształtowania systemu przyrodniczego w nawiązaniu do koncepcji EDONET PL
 - Projektowany Park Krajobrazowy Lublasko-Głogowski
 - Otulina Parku Krajobrazowego Lublasko-Głogowskiego
 - Obszary przyrodnicze proponowane do objęcia ochroną prawną
 - Miejsca występowania pomników przyrody
 - Zabytkowe parki i omentarze
 - Zabytkowe aleje i szpalery
 - Miejscowości z zabytkami architektury
 - Stanowiska archeologiczne archiwalne
 - Stanowiska archeologiczne archiwalne
 - Stanowiska archeologiczne o powierzchni powyżej 0,5ha
 - Strefa "A" ścisłej ochrony konserwatorskiej
 - Strefa "B" ochrony konserwatorskiej
 - Strefa "K" ochrony krajobrazu kulturowego
 - Strefa "W" ochrony archeologicznej
 - Strefa "OW" obserwacji archeologicznej
 - Strefa "E" ochrony ekspozycyjnej
 - Tereny i obiekty wymagające przekształceń i rehabilitacji
- Infrastruktura techniczna: IT**
- Istniejące linie sieci elektroenergetycznych o napięciu 110kV ze strefą ochronną
 - Projektowana linia sieci elektroenergetycznych o napięciu 400kV ze strefą ochronną
 - Projektowana linia sieci gazowej wysokiego ciśnienia wraz ze strefą ochronną
 - W Istniejące urządzenia zaopatrzenia w wodę
 - W Projektowane urządzenia zaopatrzenia w wodę
 - NO Oczyszczalnia ścieków
 - NU Tereny urządzeń składowania odpadów
 - EE Tereny urządzeń elektroenergetycznych
 - EC Projektowana ciepłownia centralna

ZMIANA STUDIUM UWARUNKOWAŃ I KIERUNKÓW
ZAGOSPODAROWANIA PRZESTRZENNEGO
MIASTA I GMINY ŚCINAWA

OZNACZENIA:

AG ZMIANA NR 1
Teren aktywizacji gospodarczej