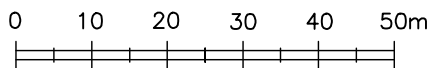


(PROJEKT) ZMIANA MIEJSCOWEGO PLANU ZAGOSPODAROWANIA PRZESTRZENNEGO GMINY ŚCINAWA.

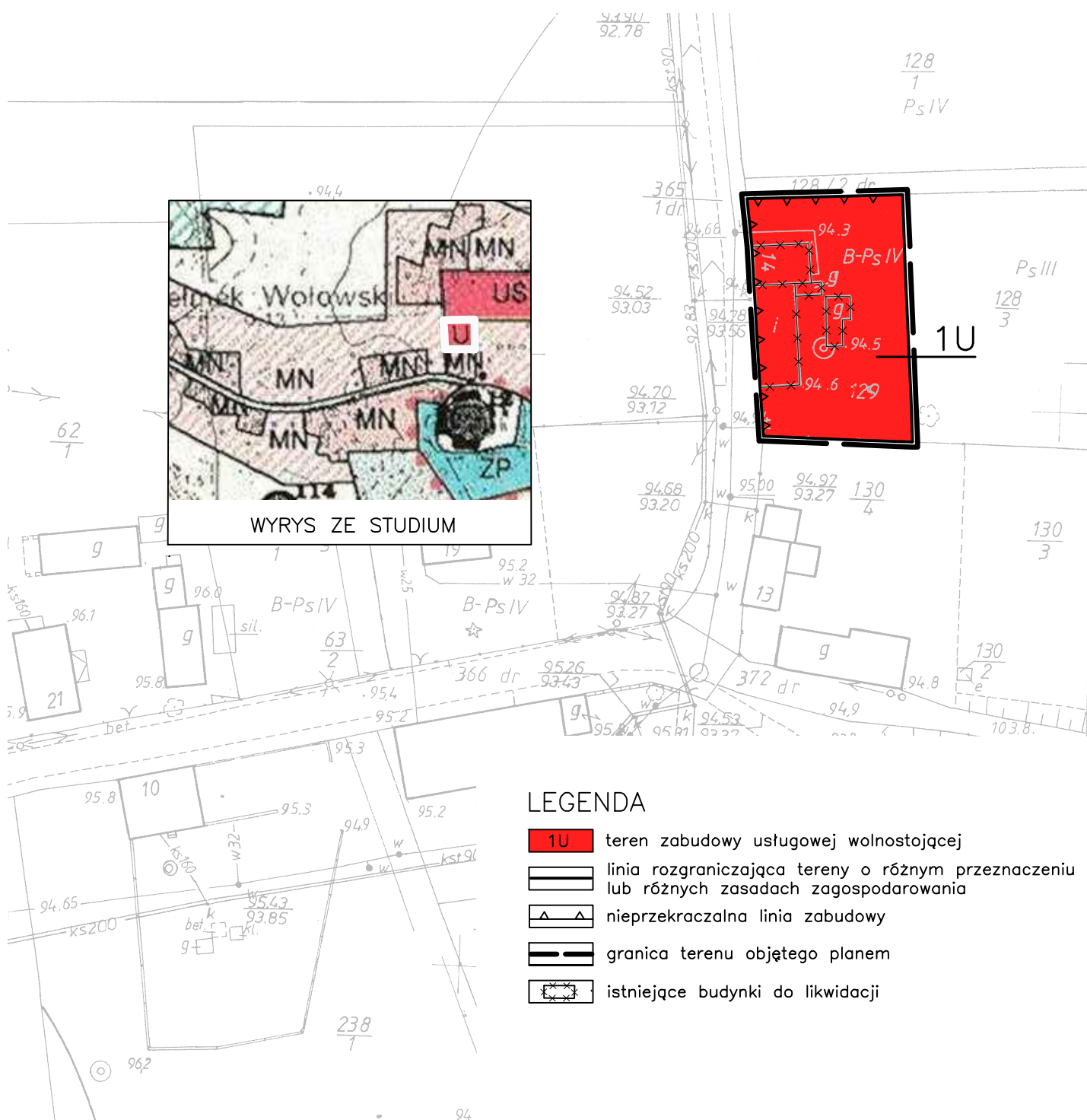
RYSUNEK PLANU NR 1
TEREN ZABUDOWY USŁUGOWEJ WOLNOSTOJĄCEJ
W MIEJSCOWOŚCI CHEŁMEK WOŁOWSKI, GM. ŚCINAWA
– działka numer ewidencyjny 129



skala 1:1000



ZAŁĄCZNIK NR 1 DO UCHWAŁY
NR
RADY MIEJSKIEJ W ŚCINAWIE
Z DNIA.....



LEGENDA

- 1U teren zabudowy usługowej wolnostojącej
- linia rozgraniczająca tereny o różnym przeznaczeniu lub różnych zasadach zagospodarowania
- nieprzekraczalna linia zabudowy
- granica terenu objętego planem
- istniejące budynki do likwidacji