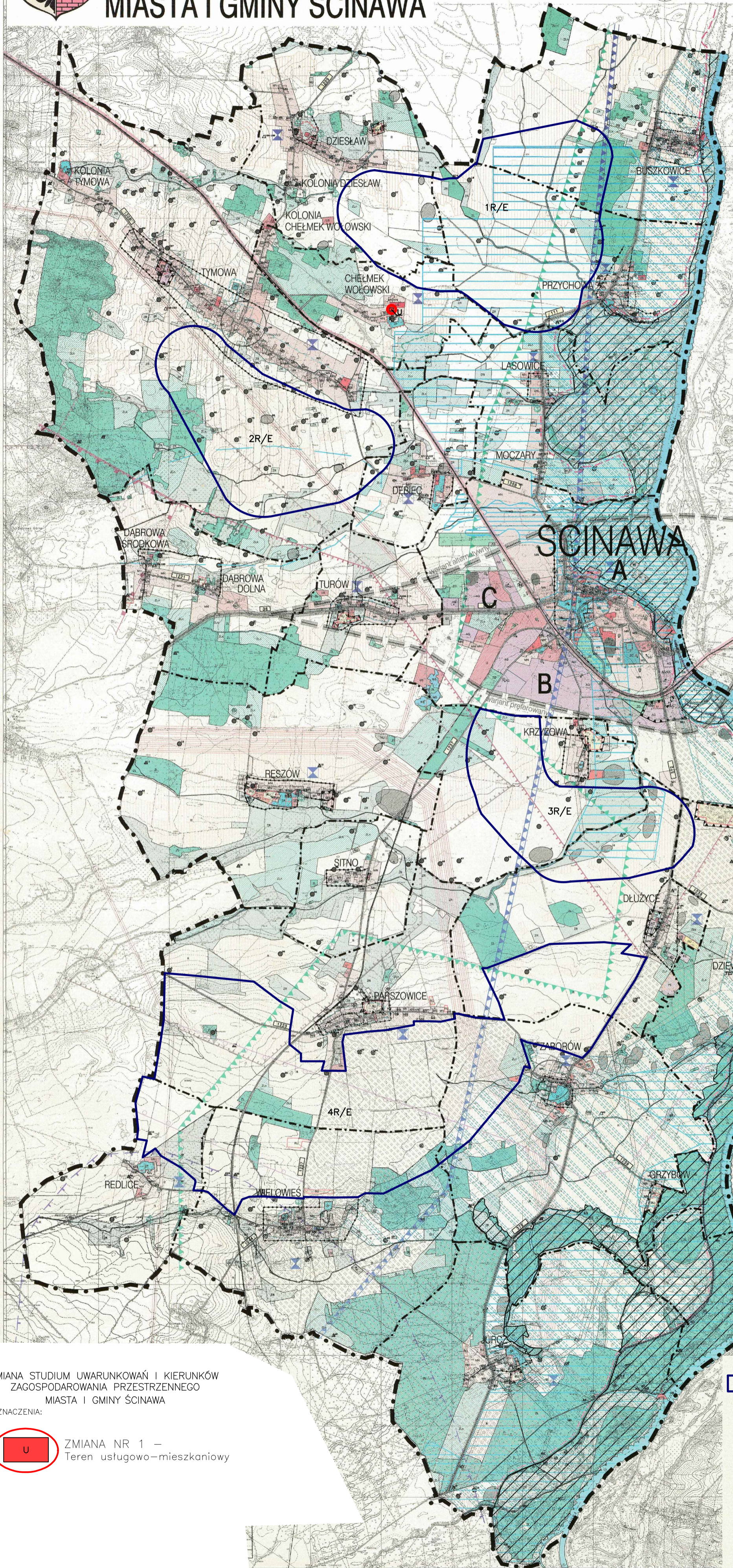


ZMIANA STUDIUM UWARUNKOWAŃ I KIERUNKÓW ZAGOSPODAROWANIA PRZESTRZENNEGO MIASTA I GMINY ŚCINAWA

Skala 1:25 000 (pominięzienie)



Załącznik nr 2 do Uchwały
Nr
Rady Miejskiej w Ścinawie
z dnia

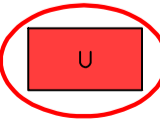


LEGENDA:

- Ustalenia ogólne:**
- Graniczka administracyjna gminy oraz graniczka opracowania SKUPZ Gminy Ścinawa
 - Graniczka obrębów wsi
 - Linie rozgraniczające tereny o różnym przeznaczeniu lub różnych zasadach zagospodarowania
- Ustalenia funkcjonalne:**
- MN Istniejące tereny zabudowy mieszkaniowej niskiej (wszystkich typów, w tym zabudowy zagrodowej) z dopuszczeniem usług
 - MN Projektowane tereny zabudowy mieszkaniowej niskiej (wszystkich typów, w tym zabudowy zagrodowej) z dopuszczeniem usług
 - MNU Istniejące tereny zabudowy mieszkaniowo-usługowej (wszystkich typów, w tym zabudowy zagrodowej)
 - MNU Projektowane tereny zabudowy mieszkaniowo-usługowej (wszystkich typów, w tym zabudowy zagrodowej)
 - U Istniejące tereny usługowe, w tym: -komercyjne, -kulturalne i rekreacyjne, -obiekty zdrowia.
 - U Projektowane tereny usługowe, w tym: -komercyjne, -kulturalne, -obiekty zdrowia.
 - AG Istniejące tereny aktywizacji gospodarczej: -działalności produkcyjnej, -składy i magazyny
 - AG Projektowane tereny aktywizacji gospodarczej: -działalności produkcyjnej, -składy i magazyny
 - PE Projektowane tereny eksploatacji kruszczywa -pawłownie (wraz zapleczeniem)
 - RU Istniejące tereny obsługi rolnictwa
 - RU Projektowane tereny obsługi rolnictwa
 - US Istniejące tereny sportowo-rekreacyjne
 - US Projektowane tereny sportowo-rekreacyjne
 - UT Projektowane tereny usług turystyki
 - ZD Istniejące tereny ogródków działkowych
 - ZC Istniejące tereny cmentarzy
 - ZC Projektowane tereny cmentarzy
 - ZP Istniejące tereny zieleni urządzonej: -parki, zieleńce, skwery
 - ZP Projektowane tereny zieleni urządzonej: -parki, zieleńce, skwery
 - ZI Istniejące tereny zieleni izolacyjnej, ochronnej
 - ZI Projektowane tereny zieleni izolacyjnej, ochronnej
 - ZL Istniejące tereny lasów i zadrzewień
 - ZL Projektowane dolesienia
 - R Tereny użytków rolnych
 - ZR Tereny użytków zielonych, łąk i pastwisk
 - Użytki rolne klas II-III o najwyższej przydatności dla produkcji rolnej i najwyższym poziomie ochrony
 - WS Tereny wód otwartych i płynących
- Ustalenia komunikacyjne:**
- Droga krajowa
 - Docelowy przebieg drogi krajowej (z projektowaną obwodnicą Ścinawy i przeprawą mostową)
 - Drogi wojewódzkie
 - Przebieg projektowanej obwodnicy dla miejscowości Zabórów - droga wojewódzka
 - Drogi powiatowe
 - Drogi kolejowe (czynne)
 - traktowane jako tereny zamknięte PKP
 - KS Istniejące tereny komunikacji (tereny obsługujące - parkingi)
 - KS Projektowane tereny komunikacji (tereny obsługujące - parkingi)
- Ustalenia strefowe:**
- Graniczka rolno-leśna
 - Strefa sanitarna od cmentarza
 - Obszar górniczy złoża rud miedzi "Maitence I"
 - Obszar zalegania udokumentowanych złóż rud miedzi (kategoria C)
 - Obszar zalegania udokumentowanych złóż węgla brunatnego (kategoria C)
 - Graniczka terenu górniczego
 - Graniczka obszaru górniczego
 - Obszar głównego zbiornika wód podziemnych GZWP "Prochowice-Środa (obszar wysokiej ochrony OWO)
 - Obszar deficytu wody
 - Tereny zagrożone powodzią - woda 1%
 - Zasięg powodzi z 1997 r.
 - Obwałowania rzeki Odry
 - Projektowane przystanki na rzece Odry
 - Miejsca centrowe w ośrodkach podziemnych
 - Obszar wrażliwy przyrodniczo i kulturowo: -Obszar Europejskiej Sieci Ekologicznej Natura 2000 - Łąki Odzdrzańskie (Kody obszaru: PLB020008 i PLB020018)
 - Istniejące użytki ekologiczne
 - Projektowane użytki ekologiczne
 - Rezerwat przyrody "Łęg Korea"
 - Korytarz ekologiczny
 - Pasmo rzeki Odry przeznaczone do utworzenia Przemysłowego Muzeum Odry
 - Obszar do uzupełnienia i ukształtowania systemu przyrodniczego w ramach projektu do koncepcji ECONEC PL
 - Projektowany Park Krajobrazowy Lubiąsko-Głogowski
 - Otulina Parku Krajobrazowego Lubiąsko-Głogowskiego
 - Obszary przyrodnicze proponowane do objęcia ochroną prawną
 - Miejsca występowania pomników przyrody
 - Zabytkowe parki i cmentarze
 - Zabytkowe aleje i szpalery
 - Miejscowości z zabytkami architektury
 - Stanowiska archeologiczne archiwalne
 - Stanowiska archeologiczne archiwalne
 - Stanowiska archeologiczne o powierzchni powyżej 0,5ha
 - Strefa "A" ścisłej ochrony konserwatorskiej
 - Strefa "B" ochrony konserwatorskiej
 - Strefa "K" ochrony krajobrazu kulturowego
 - Strefa "W" ochrony archeologicznej
 - Strefa "OW" obserwacji archeologicznej
 - Strefa "E" ochrony ekspozycji
 - Tereny i obiekty wymagające przekształceń i rehabilitacji
 - Infrastruktura techniczna: IT
 - Istniejące linie sieci elektroenergetycznych o napięciu 110kV ze strefą ochronną
 - Projektowane linie sieci elektroenergetycznych o napięciu 400kV ze strefą ochronną
 - Projektowana linia sieci gazowej wysokiego ciśnienia wraz ze strefą ochronną
 - W Istniejące urządzenia zaopatrzenia w wodę
 - W Projektowane urządzenia zaopatrzenia w wodę
 - NO Oczyszczalnia ścieków
 - NU Tereny urządzeń składowania odpadów
 - EE Tereny urządzeń elektroenergetycznych
 - EC Projektowana ciepłownia centralna

ZMIANA STUDIUM UWARUNKOWAŃ I KIERUNKÓW ZAGOSPODAROWANIA PRZESTRZENNEGO MIASTA I GMINY ŚCINAWA

OZNACZENIA:



ZMIANA NR 1 –
Teren usługowo-mieszaniowy

R/E

Teren upraw rolnych z dopuszczeniem lokalizacji elektrowni wiatrowych wraz ze strefami ochronnymi związanymi z ograniczeniami w zabudowie i zagospodarowaniu terenu