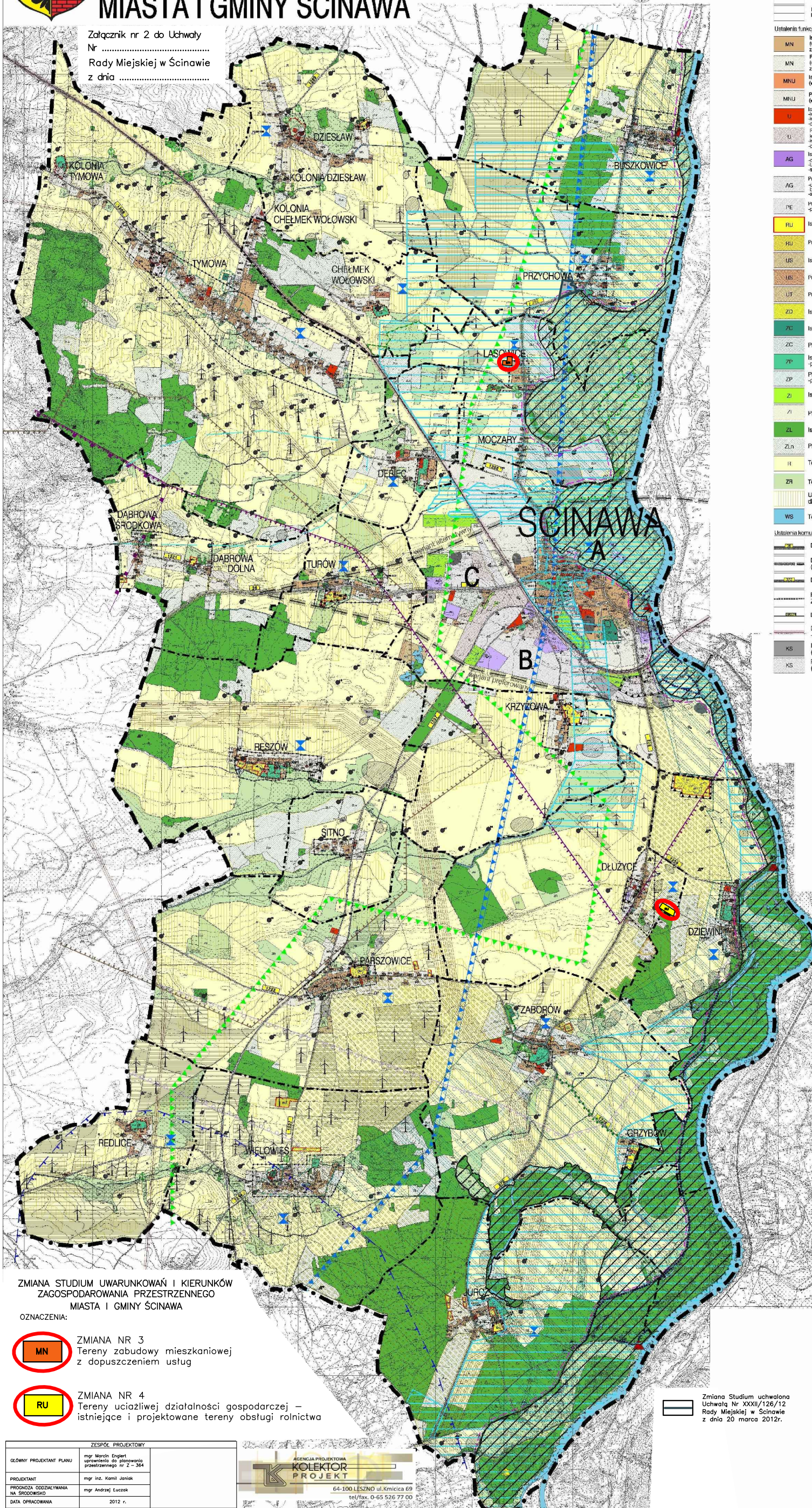




# ZMIANA STUDIUM UWARUNKOWAŃ I KIERUNKÓW ZAGOSPODAROWANIA PRZESTRZENNEGO MIASTA I GMINY ŚCINAWA

Skala 1:25 000 (pomniejszenie)

Załącznik nr 2 do Uchwały  
Nr .....  
Rady Miejskiej w Ścinawie  
z dnia .....



- LEGENDA:**
- Ustalenia ogólne:**
- Granica administracyjna gminy oraz granica oznaczenia GUS/PEZ Gminy Ścinawa
  - Granice obrydów wsi
  - Linie rozgraniczające tereny o różnym przeznaczeniu lub różnych zasadach zagospodarowania
- Ustalenia funkcjonalne:**
- MN Istniejące tereny zabudowy mieszkaniowej (niezwykłych typów, w tym zabudowy zagrodowej) z dopuszczeniem usług
  - MN Projektowane tereny zabudowy mieszkaniowej (niezwykłych typów, w tym zabudowy zagrodowej) z dopuszczeniem usług
  - MNU Istniejące tereny zabudowy mieszkaniowo-usługowej (niezwykłych typów, w tym zabudowy zagrodowej)
  - MNU Projektowane tereny zabudowy mieszkaniowo-usługowej (niezwykłych typów, w tym zabudowy zagrodowej)
  - U Istniejące tereny usługowe, w tym: biurowe, handlowo-usługowe, obywatelskie, kulturalne, oświatowe, sportowe, rekreacyjne, usługowe, w tym: komercyjny, kulturalny, oświatowy, zdrowotny
  - U Projektowane tereny usługowe, w tym: biurowe, handlowo-usługowe, obywatelskie, kulturalne, oświatowe, sportowe, rekreacyjne, usługowe, w tym: komercyjny, kulturalny, oświatowy, zdrowotny
  - AG Istniejące tereny aktywności gospodarczej (zakłady produkcyjne, zakłady i magazyny)
  - AG Projektowane tereny aktywności gospodarczej (zakłady produkcyjne, zakłady i magazyny)
  - PE Projektowane tereny ekspozycji krajobrazu (zakładanie i utrzymanie)
  - RU Istniejące tereny obsługi rolniczej
  - RU Projektowane tereny obsługi rolniczej
  - US Istniejące tereny sportowo-rekreacyjne
  - US Projektowane tereny sportowo-rekreacyjne
  - UB Projektowane tereny usług turystyki
  - UB Projektowane tereny usług turystyki
  - ZD Istniejące tereny ogrodów działkowych
  - ZD Projektowane tereny ogrodów działkowych
  - ZC Istniejące tereny cmentarzy
  - ZC Projektowane tereny cmentarzy
  - ZP Istniejące tereny zieleni urządzonej (parki, zieleńce, skwery)
  - ZP Projektowane tereny zieleni urządzonej (parki, zieleńce, skwery)
  - Z Istniejące tereny zieleni izolacyjnej (ochronnej)
  - Z Projektowane tereny zieleni izolacyjnej (ochronnej)
  - ZL Istniejące tereny lasów i zadrzewień
  - ZL Projektowane tereny lasów i zadrzewień
  - ZLn Projektowane odlesienia
  - IT Tereny użytków rolnych
  - ZR Tereny użytków zielonych, łąk i pastwisk
  - ZR Użytki rolne klas I-III o najwyższej przydatności dla produkcji rolnej i najwyższym poziomie ochrony
  - WS Tereny wód otwartych i płynących
- Ustalenia komunikacyjne:**
- Droga krajowa
  - Dozwoły przebieg drogi krajowej (z projektowaną obwodnicą Ścinawy i przeprawą mostową)
  - Drogi wojewódzkie
  - Przebieg projektowanej obwodnicy dla miejscowości Zaborów - droga wojewódzka
  - Drogi powiatowe
  - Drogi kolejowe (czynne) - traktowane jako tereny zamknięte PKP
  - Istniejące tereny komunikacji (tereny obsługujące - parkingi)
  - Projektowane tereny komunikacji (tereny obsługujące - parkingi)
- Ustalenia szkieletowe:**
- Granica rolniczo-leśna
  - Strefa sanitarna od cmentarza
  - Obszar górniczy złoża rud miedzi "Małomice F"
  - Obszar zagospodarowania udokumentowanych złóż rud miedzi (kategoria C)
  - Obszar zagospodarowania udokumentowanych złóż węgla brunatnego (kategoria C)
  - Granica terenu górniczego
  - Granica obszaru górniczego
  - Obszar kulkowania turbid wiatrowych
  - Obszar głównego zbiornika wód podziemnych GZWP "Prochowice-Ścinawa" (obszar wysokiej ochrony OWO)
  - Obszar deficytu wody
  - Tereny zagrożone powodzią - woda 1%
  - Zasieg powodzi z 1997 r.
  - Obietowiska rzeki Odry
  - Projektowane przystanki na rzece Odry
  - Miejsca centrowe w ośrodkach poziomu I
  - Ochrona wartości przyrodniczych i kulturowych:
    - Obszar Europejskiej Sieci Ekologicznej Natura 2000 - Łęka Opatowska (Kody obszaru: PLB020008 i PLB020018)
    - Istniejące użytki ekologiczne
    - Projektowane użytki ekologiczne
    - Rezerwat przyrody "Łęka Konia"
    - Krajobraz ekologiczny
    - Pasmo rzeki Odry przeznaczony do utworzenia Przemysłowego Muzeum Odry
    - Obszar do uzupełnienia i ukształtowania systemu przyrodniczego w ramach projektu do koncepcji ECONET PL
    - Projektowany Park Krajobrazowy Łużycko-Głogowski
    - Ochrona Parku Krajobrazowego Łużycko-Głogowskiego
    - Obszary przyrodnicze przeznaczony do objęcia ochroną prawną
    - Miejsca występowania pomników przyrody
    - Zabytkowe parki i cmentarze
    - Zabytkowe ściegi i szpalery
    - Miejscowości z zabytkami architektury
    - Stanowiska archeologiczne archiwalne
    - Stanowiska archeologiczne archiwalne
    - Stanowiska archeologiczne o powierzchni powyżej 0,5ha
    - Strefa "A" ścieżki ochrony konserwatorskiej
    - Strefa "B" ochrony konserwatorskiej
    - Strefa "C" ochrony krajobrazu kulturowego
    - Strefa "W" ochrony archeologicznej
    - Strefa "OW" obserwacji archeologicznej
    - Strefa "E" ochrony ekspozycji
    - Tereny i obiekty wymagające przekształceń i rehabilitacji
    - Infrastruktura techniczna:
      - Istniejące linie sieci elektroenergetycznych o napięciu 110kV ze strefą ochronną
      - Projektowane linie sieci elektroenergetycznych o napięciu 400kV ze strefą ochronną
      - Projektowana linia sieci gazowej wysokiego ciśnienia wraz ze strefą ochronną
      - Istniejące urządzenia zaopatrzenia w wodę
      - Projektowane urządzenia zaopatrzenia w wodę
      - Oczyszczalnia ścieków
      - Tereny urządzeń składowania odpadów
      - Tereny urządzeń elektroenergetycznych
      - Projektowana ciepłownia centralna

ZMIANA STUDIUM UWARUNKOWAŃ I KIERUNKÓW ZAGOSPODAROWANIA PRZESTRZENNEGO MIASTA I GMINY ŚCINAWA  
OZNACZENIA:

- MN** ZMIANA NR 3 Tereny zabudowy mieszkaniowej z dopuszczeniem usług
- RU** ZMIANA NR 4 Tereny uciążliwej działalności gospodarczej - istniejące i projektowane tereny obsługi rolnictwa

ZESPÓŁ PROJEKTOWY	
GŁÓWNY PROJEKTANT PLANU	mgr Marcin Englert uprawnienia do planowania przestrzennego nr 2 - 364
PROJEKTANT	mgr inż. Kamili Jankó
PRACOWNIA GOSPODARSTWA LUB. ŚCINAWA	mgr Andrzej Luczak
DATA OPRACOWANIA	2012 r.

AGENCJA PROJEKTOWA  
**KOLEKTOR PROJEKT**  
64-100 LESZNO ul. Kmiecia 69  
tel./fax. 0-65 526 77 00

Zmiana Studium uchwalona Uchwałą Nr XXXII/126/12 Rady Miejskiej w Ścinawie z dnia 20 marca 2012r.